



日本薬用作物検討協議会

略称 “薬検協”

附子用農機

<https://www.nikkankyo.org/create/create2.htm>

品目	開発件数	用途(開発年度)
<p style="text-align: center;">附子 (トリカブト)</p>	<p style="text-align: center;">5機種</p>	<ul style="list-style-type: none"> ・ 塊根の大きさ別分別機 (2013) ・ 定植機 (2016) ・ 収穫機 (2016) ・ 自走式塊根電動分離機 (2017) ・ 畝立て機 (2018)

トリカブト塊根の大きさ別分別機

項目	内容
対象生薬	ブシ
対象薬用作物名	ハナトリカブト オクトリカブト
対象農作業	トリカブト塊根の分別
対象地域	日本全国可

分別機全景

トリカブト塊根の大きさ別分別機



投入部

排出部



トリカブト塊根の大きさ別分別機による作業効率化

作業時間

2880kgの分別に要した時間

手作業：96時間（12人×8時間）

分別機使用：8時間（2人×4時間）

1/10に効率化

使用時の注意点

分別機は、円筒状の網により分別を行いますが、この円筒状の網の角度により分別具合が変わりますので、室内の平らな場所で使用してください。

トリカブト塊根の大きさ別分別機

問い合わせ先

旭川機械工業株式会社

北海道旭川市永山北3条7丁目1-11

Tel 0166-48-7261

◆ “トリカブト塊根分別機の件で” とお問い合わせください

購入時の注意点

本体の製作、据付時の電気工事、必要付帯機材等についてご相談ください。

分別機単体の他に、分別機へ塊根を投入するベルトコンベアが必要です。また、分別は3段階に行われますが、分別後の塊根の移送にもベルトコンベア3台が必要です。計4台のベルトコンベアは用意することを考えておいた方がよいと思います。

ハナトリカブトとオクトリカブトでは、塊根の大きさが異なりますので、両方の分別には円筒状の網が2種類必要となります。網の目開きにつきましては、別途相談ください。

植付方向制御式トリカブト定植機

項目	内容
対象生薬	ブシ（附子）
対象薬用作物名	トリカブト
対象農作業	トリカブトの定植
対象地域	日本全国可
備考	北海道のような大規模栽培用



子根植付の向き

作業方法	正しい植付方向※の割合	効果
従来機	28%	子芋の芽を地上方向へ植え付けることにより、収量増が見込まれる
改良機使用	85%	

※子根の芽を地上方向へ向けて植え付けること

注意点

- 試作研究機につき、今後仕様が変更される場合があります。
- この定植機はサークル機工(株)の2畝野菜移植機(MCT-2)を開発母体を使用しています。圃場条件や運転操作熟度により、収穫作業能率は変わります。

植付方向制御式トリカブト定植機

問合せ先

サークル機工株式会社

〒073-0043 北海道滝川市幸町3丁目3-1 2

TEL 0125-22-4350 / FAX 0125-24-7126

トリカブト収穫機の件で、と問い合わせてください

改良費用：57万円（おおよその費用）

*諸条件はメーカーにお問い合わせください。

購入時の注意点

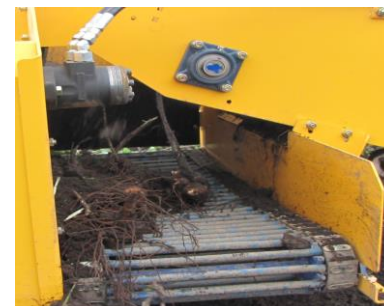
- 運送費は地域によって異なります。
- 産地の状況に応じて、オプションなどの個別対応が必要な場合があります。

★詳細は、それぞれの農機メーカーに直接お問い合わせ願います。

★データ等は、日本薬用作物検討協議会における改良・開発時の試験の結果ですが、責任は負いかねます。

トリカブト収穫機

項目	内容
対象生薬	ブシ（附子）
対象薬用作物名	トリカブト
対象農作業	トリカブトの収穫
対象地域	日本全国可
備考	北海道のような大規模栽培用



作業時間

作業方法	作業時間／10 a	効果
手作業	27 時間	作業効率が向上 (作業時間が約3割減少)
改良機使用	約19 時間	

注意点

- 試作研究機につき、今後仕様が変更される場合があります。
- この本機はノブタ農機株式会社製1畦ポテトデガーNP60bdを改良した収穫機です。圃場条件や運転操作熟度により、収穫作業能率は変わります。

トリカブト収穫機

問合せ先

ノブタ農機株式会社
北海道帯広市昭和町基線107番地15
TEL (0155) 64 - 5411

トリカブト収穫機の件で、と問い合わせてください

価格：356.4万円

*諸条件はメーカーにお問い合わせください。

購入時の注意点

- 運送費は地域によって異なります。
- 産地の状況に応じて、オプションなどの個別対応が必要な場合があります。

★詳細は、それぞれの農機メーカーに直接お問い合わせ願います。

★データ等は、日本薬用作物検討協議会における改良・開発時の試験の結果ですが、責任は負いかねます。

トリカブト自走式塊根電動分離機

項目	内容
対象生薬	ブシ（附子）
対象薬用作物名	トリカブト
対象農作業	トリカブトの収穫（塊根分離）
対象地域	日本全国可
備考	北海道のような大規模栽培用



- ①圃場で作業が出来る自走式
- ②分離した塊根を傷つけず、種芋として利用可能

- ・ 茎を押さえ、引き込まれ防止。
- ・ シュートで分離株収集を容易に。
- ・ 塊根と土は分離して排出

※10aあたりの収穫物塊根分離作業時間

従来法：40時間（5人で8時間）



分離機：21時間（3人で7時間） 約47%削減

トリカブト自走式塊根電動分離機

問合せ先

本田農機工業株式会社

〒068-0121 北海道岩見沢市栗沢町北本町74

TEL 0126-45-2211 / FAX 0126-45-2212

トリカブト自走式塊根電動分離機の件で、と問い合わせ
てください

参考価格：153万円（概算）

*諸条件はメーカーにお問い合わせください。

購入時の注意点

- 運送費は地域によって異なります。
- 産地の状況に応じて、オプションなどの個別対応が必要な場合があります。

★詳細は、それぞれの農機メーカーに直接お問い合わせ願います。

★データ等は、日本薬用作物検討協議会における改良・開発時の試験の結果ですが、責任は負いかねます。

トリカブト畝立て機

項目	内容
対象生薬	ブシ（附子）
対象薬用作物名	トリカブト
対象農作業	畝立て作業
対象地域	日本全国可
備考	北海道のような大規模栽培用



フレーム(開発 1)

深耕爪(開発 2)

ヤナギ刃(開発 2)

プレス車輪(開発 4)

肥料タンクの蓋(開発 3)



肥料投入時用足場

肥料出口カバー(開発 4)

	既存機	開発機	
作畝・定植時間	5.8時間/10a	4.2時間/10a	28%減
畝の深さ	7cm	10cm	1.4倍

トリカブト畝立て機

問合せ先

とうや湖農業協同組合（農機整備販売センター）
〒049-5831 北海道虻田郡洞爺湖町香川55-7
TEL 0142-89-3277 / FAX 0142-89-3266

トリカブト畝立て機の件で、と問い合わせてください

参考価格：107万円（概算）

*諸条件はメーカーにお問い合わせください。

購入時の注意点

- 運送費は地域によって異なります。
- 産地の状況に応じて、オプションなどの個別対応が必要な場合があります。

★詳細は、それぞれの農機メーカーに直接お問い合わせ願います。

★データ等は、日本薬用作物検討協議会における改良・開発時の試験の結果ですが、責任は負いかねます。