

養生シンポジウム

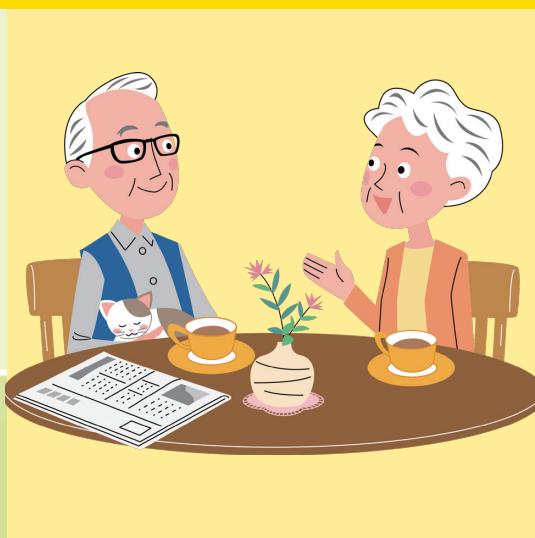
市民公開
講座

日時 2019年6月30日(日) 14:30~16:30

場所 京王プラザホテル南館 5F「エミネンス」

〒160-8330 東京都新宿区西新宿2丁目2-1

参加費
無料



養生を知り、現代に活かす

座長 小林 義典先生（北里大学薬学部生薬学教室）

早崎 知幸先生（慶友会 吉田病院）

演者 気と養生

麥谷 邦夫先生（京都大学 名誉教授）

日本における養生論の文化と現代生活

瀧澤 利行先生（茨城大学教育学部 教授）

曲直瀬道三 – その医学・薬学

町 泉寿郎先生（二松学舎大学 文学部 教授）

小倉重成先生の玄米菜食 1日1食マラソン10km

伊藤 隆先生（東京女子医科大学 東洋医学研究所 教授）

主催：一般社団法人日本東洋医学会、日本漢方生薬製剤協会

後援団体：公益社団法人 日本医師会、公益社団法人 全日本鍼灸学会、公益社団法人 東京都薬剤師会、公益社団法人 日本薬剤師会、公益社団法人 日本歯科医師会、公益社団法人 日本鍼灸師会、公益社団法人 東京都医師会、公益社団法人 東京都鍼灸師会、国立研究開発法人日本医療研究開発機構（AMED）、経済産業省、厚生労働省、毎日新聞社、朝日新聞社、東京新聞

お問い合わせ先

第70回 日本東洋医学会学術総会 運営事務局
（株）JTBコミュニケーションデザイン ミーティング&コンベンション事業部内
〒541-0056 大阪市中央区久太郎町2-1-25 JTBビル7階
TEL: 06-4964-8869 FAX: 06-4964-8804 E-mail: 70jsom@jtbcom.co.jp

申込方法・詳細は裏面をご覧ください

学会ホームページ

<https://convention.jtbcom.co.jp/70jsom/>



養生シンポジウム

市民公開講座

参加費
無料

定員:400名
(全席自由)

FAX
申込書

申し込み締切日:2019年6月10日(月)14時 必着

FAX: 06-4964-8804

申込日: 月 日

お名前(フリガナ)	参加者数
氏名	名
住所(〒 -)	
TEL:	FAX:
E-mail:	

ハガキの方

こちらの記入欄を
切り取りハガキ裏
面に貼付けてご使
用ください。

※FAXの方は、切り離さず
そのままご利用ください。

申込方法

参加を希望される方は、右のQRコードもしくは、
学会ホームページよりこちらの申し込み用紙をダウン
ロードの上、お申込みいただくか、ハガキまたは
FAXにてお申込みください。



《ハガキの方》

上部記入欄を切り取りハガキ裏面に貼付け、
以下の内容をご記入ください。

- ①参加者氏名(代表者) ②フリガナ ③参加者数
④郵便番号 ⑤住所 ⑥TEL ⑦FAX(あれば) ⑧E-mail(あれば)

《FAXの方》

チラシの裏面をご利用ください。

申込締切: **2019年6月10日(月) 14時 (定員400名)**

※尚、当日に空席がある場合は、当日も申込を受付けますが、満席の場合はお断り
をする場合がございますので、予めご了承ください。

※開催約1週間前までに、メールまたはハガキにてご案内をお送りいたしますので、
当日は必ずお持ちください。

個人情報の取扱いについて

氏名、住所等の個人情報は、本シンポジウムの運営に関する以外の目的には使用いたしません。
また、個人情報は第三者へは開示いたしません。

- 【注意事項】 ●開催約1週間前までに、受領通知ハガキをお送りいたしますので、当日は
必ずお持ちください。
●お申込後に参加をキャンセルされる場合は、FAXかE-mailでご連絡ください。

交通のご案内

京王プラザホテル

〒160-8330 東京都新宿区西新宿2-2-1TEL 03-3344-0111



- 新宿駅西口より徒歩
約5分(JR・京王線・小田急線・地下鉄)
新宿駅西口より都庁方面への連絡地下道を
まっすぐ5分ほどお進みください。地下道を
出てすぐ左側にホテルがごいます。
- 都営大江戸線都庁前駅より徒歩
地下道B1出口よりすぐ
改札を出てJR新宿駅方面に進み、
B1出口階段を上がってすぐ右側に
ホテルがごいます。

お申込み
お問合わせ先

第70回日本東洋医学会学術総会 運営事務局

株式会社JTBコミュニケーションデザイン ミーティング&コンベンション事業部内 〒541-0056 大阪市中央区久太郎町2-1-25 JTBビル7階
TEL: 06-4964-8869 FAX: 06-4964-8804 E-mail: 70jsom@jtbcom.co.jp

※土日祝日および時間外でのお問合せは、E-mailもしくはFAXでお願いします。