

漢方製剤等の生産動態

平成14年「薬事工業生産動態統計年報」から

目次

I. 2002（平成14年）漢方製剤等の生産金額	2
II. 漢方製剤等の生産金額の対前年比	3
III. 特掲医薬品・漢方製剤91品目の生産及び輸入金額の推移	4
IV. 漢方製剤特掲医薬品・上位12品目の推移（グラフ）	6
V. 「漢方製剤等」の年次別生産金額の推移	7
同グラフ	8
VI. 医薬品全体における漢方製剤等	9
VII. 薬効分類別生産金額における漢方製剤	11
VIII. 繁用生薬生産動態（生産量と輸入量）	12

2003年12月25日
日本漢方生薬製剤協会
企画委員会・編

I. 2002（平成14年）漢方製剤等の生産金額

※1) 漢方製剤等の薬効分類番号について（1990年日本標準商品分類・医薬品薬効分類番号）

510	生薬
520	漢方製剤
590	その他の生薬及び漢方処方に基づく医薬品

※2) 各薬効分類番号における医薬品の種類

生薬 漢方製剤 その他の生薬及び漢方処方に基づく医薬品 は、それぞれ(医療用医薬品)と(その他の医薬品)に分類される。さらに(その他の医薬品)は、<一般用医薬品>と<配置用家庭薬>に分類される。

※3) 生産金額には、国産と輸入〔主として輸入された医薬品（原末、原液、バルク製品及び製剤原料を含む）〕から製造された医薬品を含む。

1) 薬効分類別生産金額（単位：百万円）

漢方製剤等 110,584 (100%)	520 漢方製剤	101,062 (91.4%)
	医療用医薬品	85,160 (84.3%)
	その他の医薬品	15,902 (15.7%)
	・一般用医薬品	14,067 (13.9%)
	・配置用家庭薬	1,835 (1.8%)
	510 生薬	4,907 (4.4%)
	医療用医薬品	3,190 (65.0%)
	その他の医薬品	1,717 (35.0%)
	・一般用医薬品	1,662 (33.9%)
	・配置用家庭薬	55 (1.1%)
590 その他の生薬及び漢方処方に基づく医薬品	4,615 (4.2%)	
医療用医薬品	690 (15.0%)	
その他の医薬品	3,925 (85.0%)	
・一般用医薬品	3,887 (84.2%)	
・配置用家庭薬	38 (0.8%)	

2) 用途別生産金額（単位：百万円）

漢方製剤等 110,584 (100%)	医療用医薬品	89,040 (80.5%)
	漢方製剤	85,160 (95.6%)
	生薬	3,190 (3.6%)
	その他の生薬及び漢方処方に基づく医薬品	690 (0.8%)
	一般用医薬品	19,616 (17.8%)
	漢方製剤	14,067 (71.7%)
	生薬	1,662 (8.5%)
	その他の生薬及び漢方処方に基づく医薬品	3,887 (19.8%)
	配置用家庭薬	1,928 (1.7%)
	漢方製剤	1,835 (95.2%)
生薬	55 (2.8%)	
その他の生薬及び漢方処方に基づく医薬品	38 (2.0%)	

Ⅱ. 漢方製剤等の生産金額の対前年比

1) 薬効分類別生産金額

①漢方製剤(520)

	生産金額		対前年増減		構成割合	
	2002年	2001年	増減額	対比	2002年	2001年
	百万円	百万円	百万円	%	%	%
総数	101,062	98,365	2,697	2.7	100.0	100.0
医療用医薬品	85,160	82,023	3,137	3.8	84.3	83.4
その他の医薬品	15,902	16,342	▲440	▲2.7	15.7	16.6
・一般用医薬品	14,067	14,879	▲812	▲5.5	13.9	15.1
・配置用家庭薬	1,835	1,463	372	25.4	1.8	1.5

②生薬(510)

	生産金額		対前年増減		構成割合	
	2002年	2001年	増減額	対比	2002年	2001年
	百万円	百万円	百万円	%	%	%
総数	4,907	5,436	▲529	▲9.7	100.0	100.0
医療用医薬品	3,190	3,469	▲279	▲8.0	65.0	63.8
その他の医薬品	1,717	1,967	▲250	▲12.7	35.0	36.2
・一般用医薬品	1,662	1,911	▲249	▲13.0	33.9	35.2
・配置用家庭薬	55	56	▲1	▲1.8	1.1	1

③その他の生薬及び漢方処方に基づく医薬品(590)

	生産金額		対前年増減		構成割合	
	2002年	2001年	増減額	対比	2002年	2001年
	百万円	百万円	百万円	%	%	%
総数	4,615	4,508	107	2.4	100.0	100.0
医療用医薬品	690	692	▲2	0.3	15.0	15.3
その他の医薬品	3,925	3,816	109	2.9	85.0	84.7
・一般用医薬品	3,887	3,774	113	3.0	84.2	83.8
・配置用家庭薬	38	42	▲4	▲9.5	0.8	0.9

2) 用途別生産金額

①医療用医薬品

	生産金額		対前年増減		構成割合	
	2002年	2001年	増減額	対比	2002年	2001年
	百万円	百万円	百万円	%	%	%
総数	89,040	86,184	2,856	3.3	100.0	100.0
漢方製剤	85,160	82,023	3,137	38.0	95.6	95.2
生薬	3,190	3,469	▲279	▲8.0	3.6	4
その他の生薬及び漢方処方に基づく医薬品	690	692	▲2	▲0.3	0.8	0.8

②一般用医薬品

	生産金額		対前年増減		構成割合	
	2002年	2001年	増減額	対比	2002年	2001年
	百万円	百万円	百万円	%	%	%
総数	19,616	20,564	▲948	▲4.6	100.0	100.0
漢方製剤	14,067	14,879	▲812	▲5.5	71.7	72.3
生薬	1,662	1,911	▲249	▲13.0	8.5	9.3
その他の生薬及び漢方処方に基づく医薬品	3,887	3,774	113	3.0	19.8	18.4

③配置用家庭薬

	生産金額		対前年増減		構成割合	
	2002年	2001年	増減額	対比	2002年	2001年
	百万円	百万円	百万円	%	%	%
総数	1,928	1,561	367	23.5	100.0	100.0
漢方製剤	1,835	1,463	372	25.4	95.2	93.7
生薬	55	56	▲1	▲1.8	2.8	3.6
その他の生薬及び漢方処方に基づく医薬品	38	42	▲4	▲9.5	2.0	2.7

Ⅲ. 特掲医薬品・漢方製剤91品目の生産及び輸入金額の推移 (1998~2002年)

単位：千円

順	番号	処方名	2002	前年比	2001	前年比	2000	前年比	1999	前年比	1998	前年比
1	1834	補中益気湯	7,059,504	106.4%	6,637,519	100.6%	6,599,044	103.4%	6,382,551	114.0%	5,600,644	92.4%
2	1791	柴苓湯	6,405,895	106.7%	6,005,748	95.4%	6,295,654	103.9%	6,060,714			
3	1814	大建中湯	4,827,977	116.3%	4,153,026	119.5%	3,483,682	112.5%	3,097,221			
4	1802	小柴胡湯	4,376,387	88.8%	4,929,762	85.3%	5,777,738	55.1%	10,478,759	88.2%	11,877,738	84.6%
5	1768	加味逍遥散	3,529,215	104.6%	3,375,573	108.8%	3,102,685	95.3%	3,256,686	113.9%	2,859,634	88.8%
6	1803	小青竜湯	2,998,256	108.4%	2,766,033	100.0%	2,766,157	114.7%	2,412,028	99.3%	2,428,693	87.8%
7	1825	麦門冬湯	2,968,837	99.1%	2,994,639	112.4%	2,663,632	87.5%	3,044,664	131.9%	2,308,237	86.8%
8	1787	柴胡桂枝湯	2,825,076	196.1%	1,440,807	100.4%	1,434,946	98.6%	1,456,012	98.1%	1,483,581	83.9%
9	1782	牛車腎気丸	2,708,071	101.8%	2,659,151	108.8%	2,443,344	109.6%	2,230,139			
10	1843	六君子湯	2,571,093	103.6%	2,482,545	143.3%	1,731,919	100.3%	1,726,526	98.5%	1,752,200	85.9%
11	1821	当帰芍薬散	2,313,109	111.4%	2,075,551	103.4%	2,006,366	92.7%	2,165,046	113.6%	1,906,271	92.4%
12	1765	葛根湯	2,098,509	98.7%	2,125,212	106.5%	1,996,275	94.5%	2,112,368	120.3%	1,756,496	90.1%
13	1798	芍薬甘草湯	2,056,172	113.6%	1,809,226	115.2%	1,571,050	124.5%	1,261,641	124.5%	1,013,013	109.1%
14	1799	十全大補湯	2,040,250	115.1%	1,772,113	98.0%	1,807,549	114.1%	1,584,851	102.4%	1,547,094	94.4%
15	1826	八味地黄丸	1,905,708	98.5%	1,934,159	98.9%	1,954,867	96.0%	2,036,438	102.7%	1,982,623	84.0%
16	1779	桂枝茯苓丸	1,846,868	105.8%	1,745,954	119.3%	1,463,971	80.7%	1,814,902	116.5%	1,557,841	86.2%
17	1790	柴朴湯	1,683,725	88.9%	1,894,102	99.0%	1,913,050	105.6%	1,812,180	83.4%	2,172,561	70.5%
18	1816	釣藤散	1,581,102	97.9%	1,614,600	111.0%	1,454,101	87.2%	1,668,368	142.9%	1,167,525	97.6%
19	1817	猪苓湯	1,503,542	108.5%	1,386,199	99.9%	1,387,727	98.8%	1,404,049	107.4%	1,307,853	92.8%
20	1832	防己黄耆湯	1,160,953	112.1%	1,036,054	95.5%	1,084,560	110.6%	980,360	102.5%	956,865	93.1%
21	1786	柴胡加竜骨牡蛎湯	1,123,055	112.1%	1,001,662	99.3%	1,008,217	91.8%	1,097,948	92.4%	1,188,353	91.7%
22	1759	温経湯	1,095,772	106.0%	1,033,358	109.8%	941,006	105.0%	896,620	116.8%	767,569	83.4%
23	1784	五苓散	1,092,800	108.1%	1,010,579	100.3%	1,007,541	118.5%	850,344	94.5%	900,101	88.1%
24	1824	人参養栄湯	946,983	94.7%	999,776	96.8%	1,032,803	88.7%	1,163,752	131.4%	885,710	82.7%
25	1763	黄連解毒湯	892,888	102.3%	872,876	97.7%	893,244	106.0%	843,054	88.7%	950,677	89.5%
26	1833	防風通聖散	830,672	105.7%	785,608	115.2%	681,786	93.1%	732,265	109.2%	670,843	78.8%
27	1827	半夏厚朴湯	814,704	104.1%	782,462	39.3%	718,026	104.2%	689,047	98.9%	696,489	103.2%
28	1828	半夏瀉心湯	814,232	100.5%	810,245	101.6%	797,822	113.1%	705,277	88.7%	794,845	94.7%
29	1830	白虎加人参湯	754,562	91.9%	821,083	92.3%	889,559	97.6%	911,063	123.9%	735,164	82.6%
30	1829	半夏白朮天麻湯	718,595	104.5%	687,448	108.1%	636,003	92.1%	690,538	120.0%	575,491	87.7%
31	1815	大柴胡湯	709,361	88.3%	803,349	93.8%	856,502	83.7%	1,023,541	93.0%	1,100,967	84.2%
32	1764	乙字湯	676,261	114.2%	592,144	88.2%	671,300	91.9%	730,773	109.3%	668,553	94.8%
33	1767	加味帰脾湯	674,982	99.7%	676,679	105.7%	640,402	96.5%	663,640	120.4%	551,261	76.9%
34	1772	荊芥連翹湯	642,838	111.6%	575,968	88.6%	650,036	107.5%	604,446	110.4%	547,375	84.7%
35	1800	十味敗毒湯	604,862	102.0%	593,207	97.4%	609,342	102.5%	594,338	105.8%	561,781	96.3%
36	1836	麻黄附子細辛湯	564,031	88.4%	638,232	123.1%	518,293	118.0%	439,259	148.0%	296,716	72.2%
37	1775	桂枝加朮附湯	541,607	106.9%	506,447	98.8%	512,575	110.4%	464,142	84.0%	552,537	101.4%
38	1812	大黄甘草湯	522,812	106.1%	492,619	99.3%	496,205	115.1%	431,044	102.1%	422,242	98.7%
39	1820	当帰四逆加呉茱萸湯	505,656	112.8%	448,475	113.9%	393,826	102.9%	382,725	103.5%	369,773	89.0%
40	1839	麻子仁丸	487,150	114.5%	425,453	99.8%	426,431	104.5%	407,938	110.2%	370,265	93.7%
41	1760	温清飲	479,078	104.8%	456,972	94.1%	485,523	95.1%	510,479	108.4%	470,875	79.7%
42	1819	桃核承気湯	447,091	112.8%	396,470	93.9%	422,153	97.3%	433,920	109.8%	395,043	85.6%
43	1766	葛根湯加川芎	446,383	104.0%	429,328	99.3%	432,176	97.2%	444,409	136.2%	326,323	70.7%
44	1809	清心蓮子飲	336,692	116.9%	287,932	87.2%	330,228	114.2%	289,057	112.2%	257,541	92.7%
45	1811	疎経活血湯	334,800	104.8%	319,426	101.1%	316,077	98.2%	321,929	109.9%	293,030	88.8%
46	1806	辛夷清肺湯	332,378	117.5%	282,925	90.4%	312,974	94.5%	331,066	112.7%	293,878	76.2%
47	1787	柴胡桂枝乾姜湯	331,375	104.9%	315,787	87.5%	360,859	106.0%	340,551	113.5%	299,993	76.0%
48	1846	苓桂朮甘湯	297,327	108.5%	273,958	99.4%	275,671	104.7%	263,315	113.5%	232,005	83.7%
49	1805	消風散	285,674	101.3%	282,099	85.9%	328,378	97.9%	335,259	101.3%	330,818	90.9%
50	1808	真武湯	284,075	100.7%	282,188	107.3%	263,060	107.7%	244,335	106.0%	230,536	91.2%

順	番号	処方名	2002	前年比	2001	前年比	2,000	前年比	1,999	前年比	1998	前年比
51	1810	清肺湯	275,828	84.6%	326,128	107.3%	303,840	95.3%	318,987			
52	1761	越婢加朮湯	272,160	100.0%	272,289	98.8%	275,547	106.2%	259,352	100.6%	257,799	91.2%
53	1823	人参湯	261,905	99.6%	262,976	90.0%	292,127	107.9%	270,697	101.6%	266,496	86.5%
54	1783	呉茱萸湯	236,151	99.1%	238,221	106.5%	223,647	99.6%	224,443	117.1%	191,688	90.6%
55	1762	黄連湯	219,154	163.6%	133,956	93.2%	143,720	88.4%	162,641	96.6%	168,435	95.8%
56	1774	桂枝加芍薬湯	214,667	107.2%	200,267	102.8%	194,749	99.2%	196,245	96.7%	202,997	89.3%
57	1801	小建中湯	191,202	107.3%	178,223	103.3%	172,454	104.6%	164,798	106.9%	154,144	89.0%
58	1842	抑肝散加陳皮	177,607	101.9%	174,286	98.3%	177,234	104.2%	170,092	114.3%	148,824	92.6%
59	1841	薏苡仁湯	162,632	98.4%	165,216	102.8%	160,692	248.7%	64,613	118.4%	54,581	
60	1757	安中散	159,043	98.2%	161,973	99.5%	162,834	92.3%	176,462	152.3%	115,895	43.4%
61	1797	炙甘草湯	152,505	100.7%	151,404	103.3%	146,554	87.7%	167,202	111.4%	150,120	84.4%
62	1781	五積散	145,611	102.9%	141,568	94.7%	149,556	117.6%	127,190	97.0%	131,161	90.3%
63	1776	桂枝加竜骨牡	137,964	106.3%	129,770	100.8%	128,803	104.1%	123,691	102.2%	120,985	88.3%
64	1793	三黄瀉心湯	137,424	89.5%	153,607	102.6%	149,758	119.9%	124,876	99.2%	125,922	94.1%
65	1789	柴胡清肝湯	128,419	129.9%	98,895	72.2%	137,060	112.2%	122,169	105.8%	115,525	84.1%
66	1844	竜胆瀉肝湯	95,356	98.6%	96,706	102.0%	94,799	91.6%	103,457	120.0%	86,209	107.8%
67	1796	四物湯	90,965	131.3%	69,268	78.5%	88,294	105.6%	83,616	101.7%	82,255	101.6%
68	1792	酸棗仁湯	90,219	102.4%	88,100	105.1%	83,836	90.1%	93,025	122.2%	76,104	79.3%
69	1795	七物降下湯	84,229	89.9%	93,695	97.6%	95,962	92.4%	103,871	105.5%	98,471	66.9%
70	1837	麻杏甘石湯	81,180	109.0%	74,450	85.8%	86,767	84.7%	102,401	126.1%	81,178	85.0%
71	1835	麻黄湯	75,779	96.0%	78,908	119.0%	66,312	83.1%	79,812	171.4%	46,555	67.5%
72	1770	帰脾湯	75,188	102.3%	73,531	75.7%	97,163	109.5%	88,759	109.6%	80,958	95.1%
73	1818	通導散	72,577	106.7%	68,005	85.3%	79,725	111.4%	71,558	107.5%	66,581	87.5%
74	1758	茵陳蒿湯	70,491	100.6%	70,042	113.0%	61,983	124.4%	49,834	77.9%	63,948	98.9%
75	1785	柴陷湯	67,625	116.5%	58,047	105.4%	55,097	81.2%	67,814	128.6%	52,745	84.6%
76	1773	桂枝湯	66,838	118.4%	56,471	92.6%	60,955	89.4%	68,145	131.7%	51,747	80.9%
77	1777	桂枝加苓朮附	65,984	109.7%	60,175	85.8%	70,130	82.3%	85,259	111.7%	76,335	79.0%
78	1838	麻杏薏甘湯	65,374	97.9%	66,805	96.4%	69,271	102.9%	67,317	289.1%	23,287	
79	1794	四君子湯	64,437	83.7%	77,026	104.9%	73,402	134.2%	54,709	90.8%	60,227	75.5%
80	1771	芎帰膠艾湯	57,854	114.9%	50,332	79.2%	63,559	109.6%	57,992	113.3%	51,204	81.4%
81	840	木防己湯	53,843	151.4%	35,572	90.0%	39,544	95.5%	41,392	98.7%	41,925	94.8%
82	1831	平胃散	52,616	117.8%	44,680	69.5%	64,285	136.6%	47,071	65.7%	71,641	103.4%
83	1778	桂枝人参湯	46,264	117.4%	39,423	90.0%	43,814	99.0%	44,257	116.9%	37,857	91.6%
84	1807	神秘湯	45,887	86.4%	53,096	109.8%	48,345	82.6%	58,551	148.8%	39,353	71.0%
85	1813	大黄牡丹皮湯	45,882	108.0%	42,485	110.0%	38,637	85.3%	45,278	143.1%	31,642	66.0%
86	1845	苓姜朮甘湯	38,091	86.1%	44,221	135.1%	32,728	92.2%	35,489	109.7%	32,343	132.7%
87	1804	小半夏加茯苓	36,403	123.2%	29,540	102.3%	28,869	87.5%	33,003	165.7%	19,923	66.4%
88	1769	甘麦大棗湯	34,137	105.4%	32,388	96.4%	33,608	105.1%	31,982	133.9%	23,887	103.8%
89	1780	五虎湯	32,020	103.9%	30,824	101.8%	30,290	79.7%	38,024	152.0%	25,016	94.9%
90	1847	六味地黄丸	21,674	1.1	20,191	1.2	16,698	55.6%	30,044	118.0%	25,459	77.6%
91	1822	二陳湯	17,654	76.8%	22,987	98.8%	23,257	113.6%	20,481	93.2%	21,978	72.9%
		その他	21,934,895	98.8%	22,212,011	94.1%	23,601,197	100.1%	23,579,208	65.9%	35,778,334	94.1%
		合計	101,898,463	102.7%	99,199,476	100.3%	98,913,627	96.2%	102,777,387	102.4%	100,387,599	89.5%

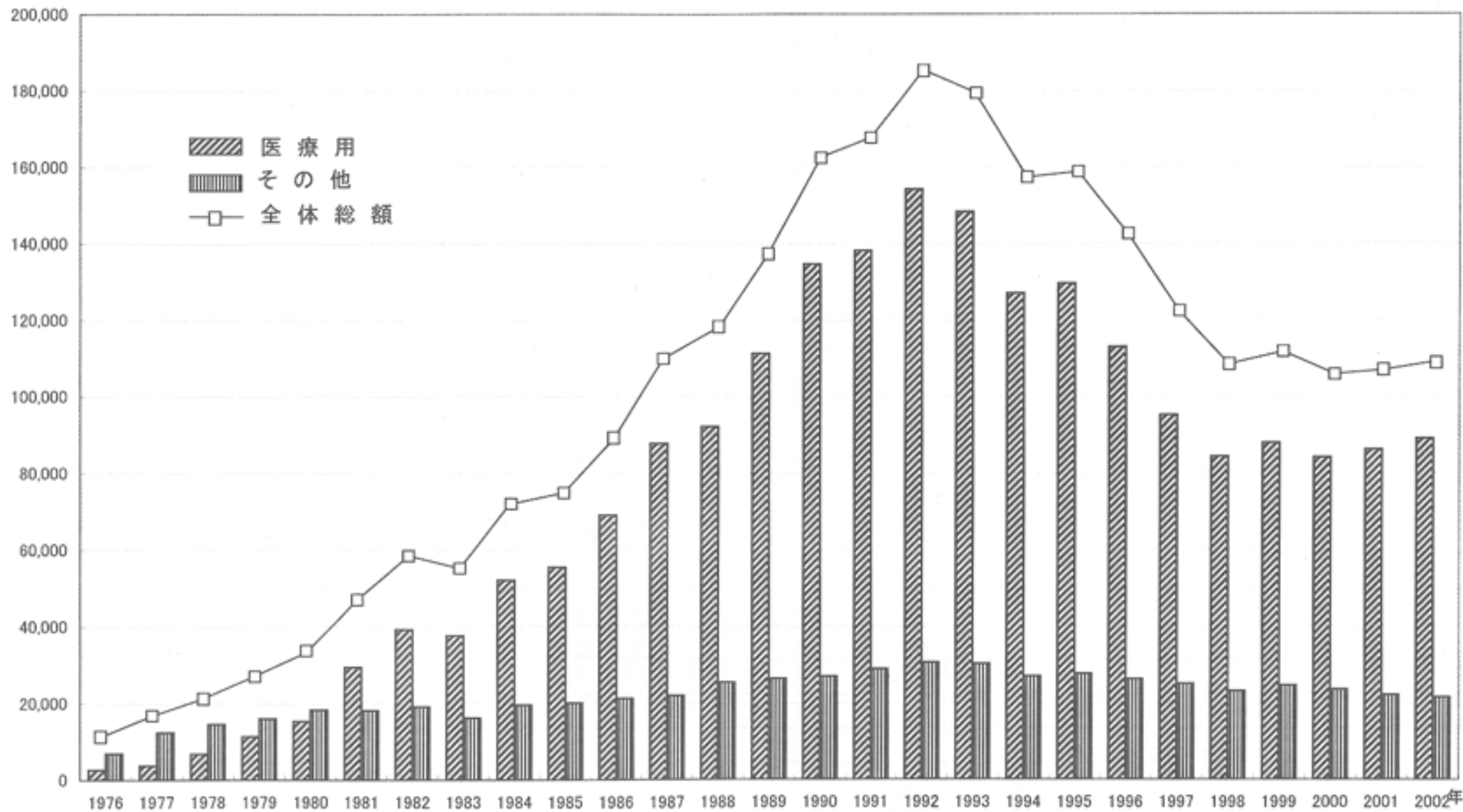
※1) 特掲医薬品は、最終製品のうち生産金額が大きいもの又は頻用されている品目毎の生産及び輸入金額である。

漢方製剤は1988年から70品目、1991年（平成3年）より89品目となった。1999年（平成11年）より柴苓湯、大建中湯、牛車腎気丸、清肺湯の4品目が特掲品目として追加になり、八味丸、六味丸の2品目が削除され、合計91品目となった。薏苡仁湯、麻杏薏甘湯の1997年生産金額が不明である。

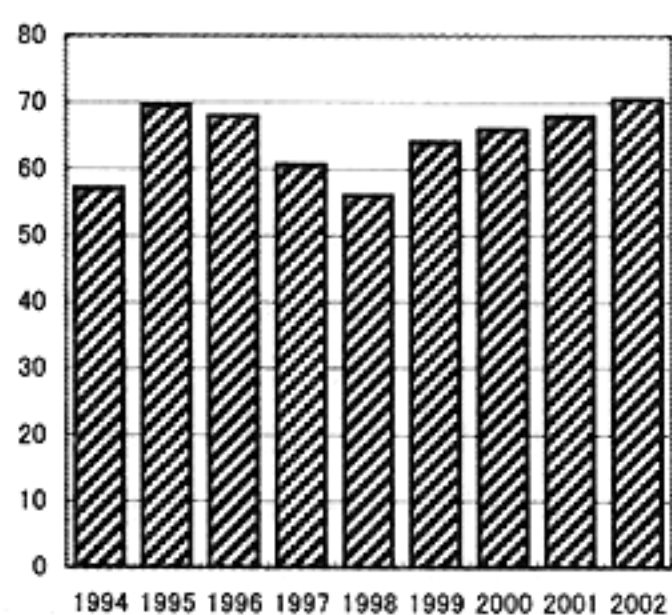
※2) 本表は薬効分類番号520の生産金額だけでなく、輸入品（最終製品として輸入された医薬品）の金額を加えたものである点に注意が必要。

「漢方製剤等」生産金額の推移(1976~2002)

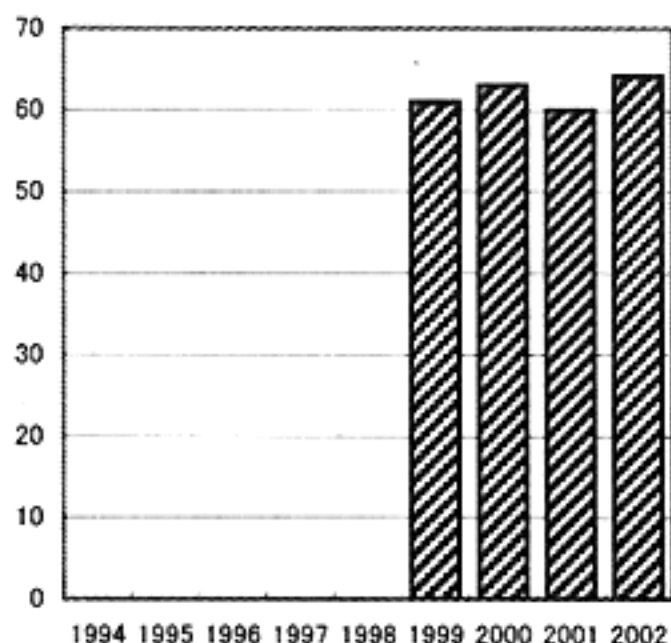
百万円



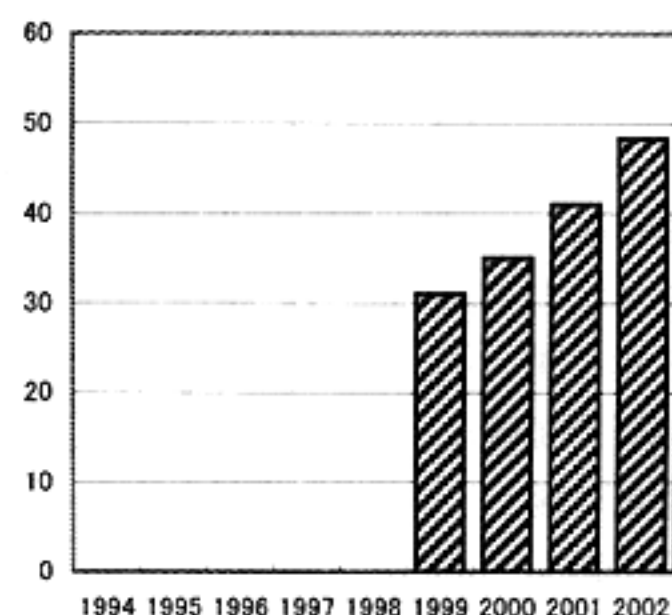
1. 補中益気湯



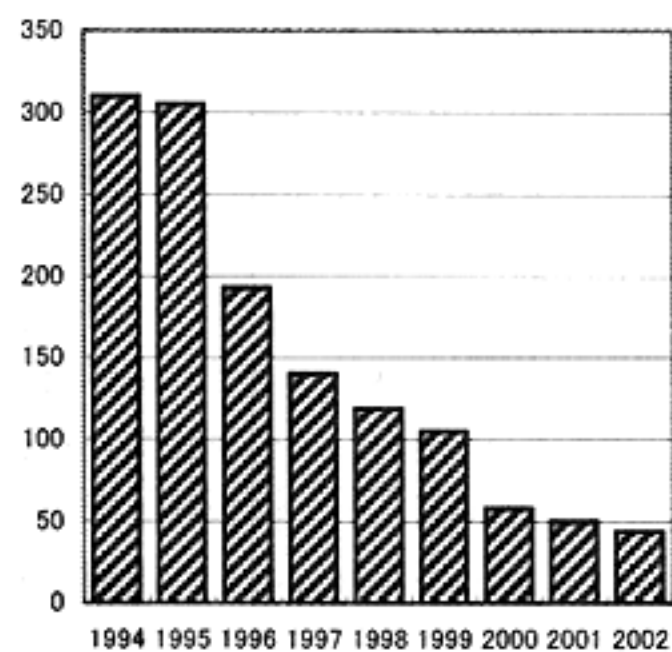
2. 柴苓湯



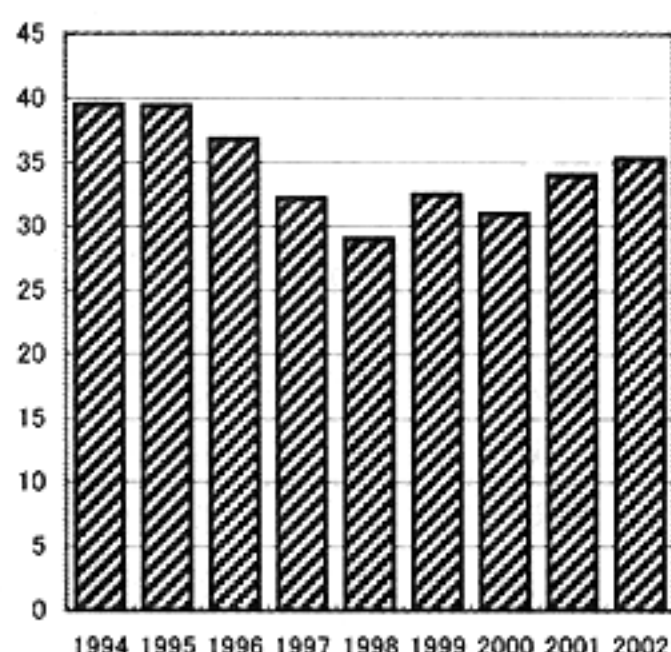
3. 大建中湯



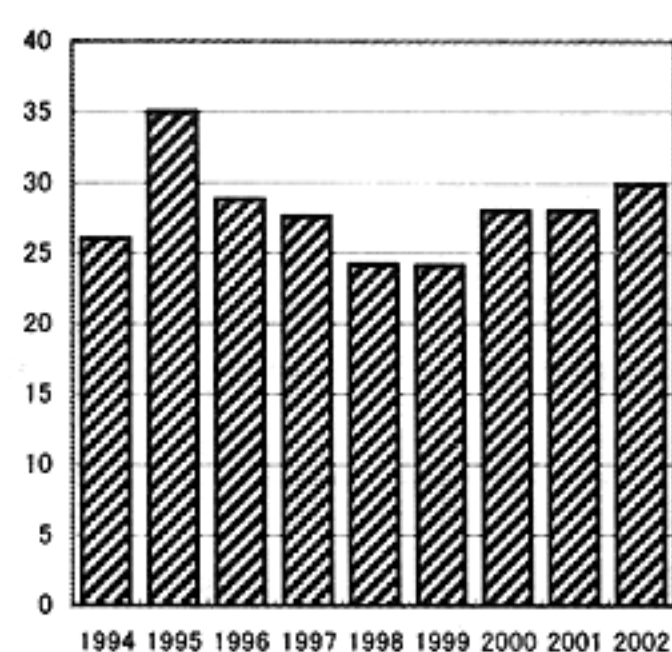
4. 小柴胡湯



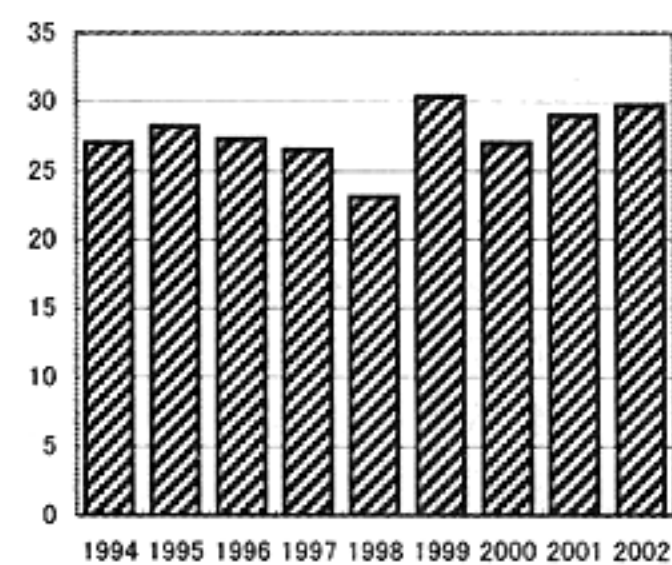
5. 加味逍遙散



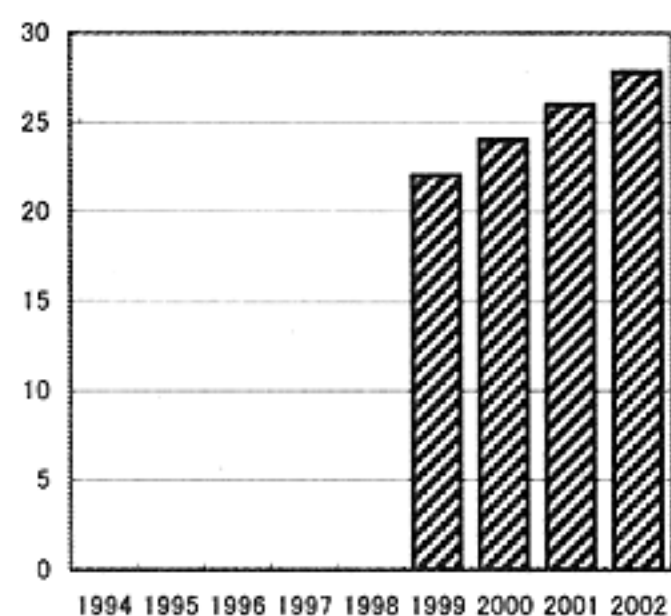
6. 小青竜湯



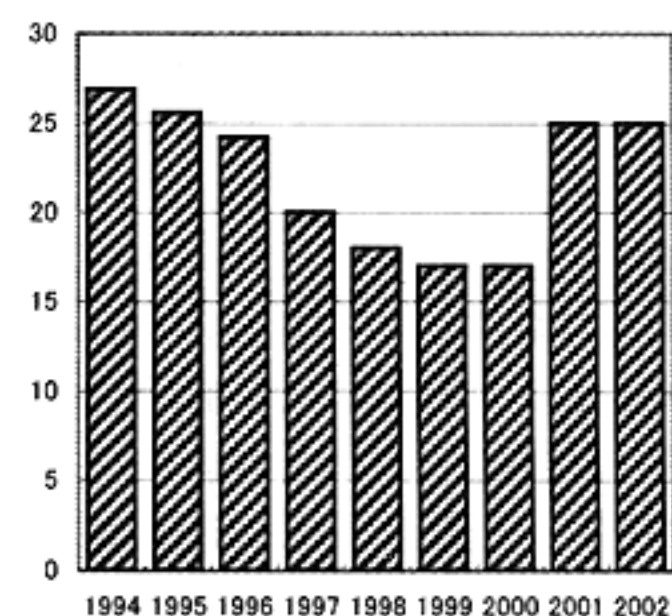
7. 麦門冬湯



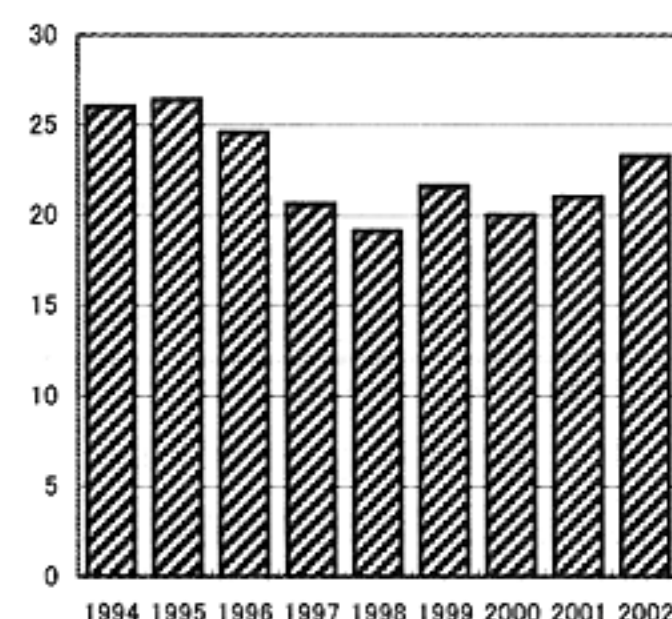
8. 牛車腎気丸



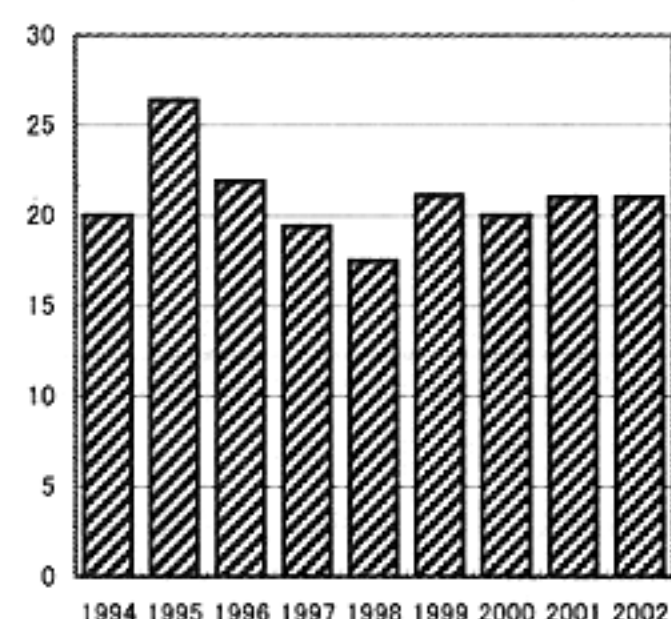
9. 六君子湯



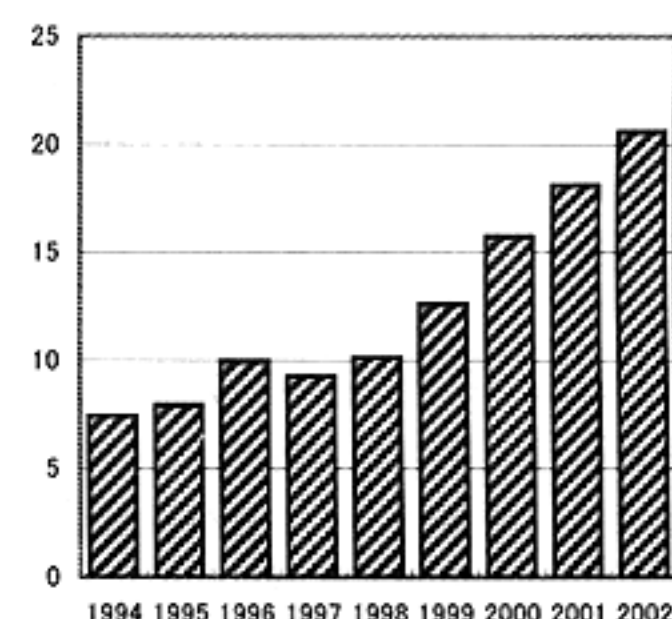
10. 当帰芍薬散



11. 葛根湯



12. 芍薬甘草湯



注) 柴苓湯、大建中湯、牛車腎気丸については、特掲品目でなかったため1994年から1998年までの生産金額は不明である。

V. 「漢方製剤等」の年次別生産金額の推移

1976～2002年（単位：百万円）

	全体総額			医療用			その他			一般用			配置用			備考
	生産金額	伸び率	構成比	生産金額	伸び率	構成比	生産金額	伸び率	構成比	生産金額	伸び率	構成比	生産金額	伸び率	構成比	
1976 (51)	9,558		100%	2,652		27.7%	6,904		72.2%	6,734		70.5%	170		1.8%	9月医療用追加収載（薬効分類番号510）
1977 (52)	16,054	68.0%	100%	3,727	40.5%	23.2%	12,326	78.5%	76.8%	12,108	79.8%	75.4%	218	28.2%	1.4%	11月薬価大改正
1978 (53)	21,373	33.1%	100%	6,790	82.2%	31.8%	14,583	18.3%	68.2%	14,269	17.8%	66.8%	314	44.0%	1.5%	4月医療用追加収載
1979 (54)	27,432	28.3%	100%	11,385	67.7%	41.5%	16,047	10.0%	58.5%	15,686	9.9%	57.2%	361	15.0%	1.3%	
1980 (55)	33,748	23.0%	100%	15,377	35.1%	45.6%	18,372	14.5%	54.4%	17,890	14.1%	53.0%	481	33.2%	1.4%	製造・輸入承認基準変更
1981 (56)	47,634	41.1%	100%	29,471	91.7%	61.9%	18,163	▲1.1%	38.1%	17,537	▲2%	36.8%	625	29.9%	1.3%	5月薬価大改正、8月医療用追加収載
1982 (57)	58,279	22.3%	100%	39,129	32.8%	67.1%	19,149	5.4%	32.9%	18,581	6.0%	31.9%	568	▲9.1%	1.0%	
1983 (58)	53,650	▲7.9%	100%	37,492	▲4.2%	69.9%	16,159	▲15.6%	30.1%	15,575	▲16.2%	29.0%	584	2.8%	1.1%	
1984 (59)	71,413	33.1%	100%	51,969	38.6%	72.8%	19,444	20.3%	27.2%	18,847	21.0%	26.4%	598	2.4%	0.8%	2月大改正、6月医療用追加収載
1985 (60)	75,273	5.4%	100%	55,383	6.6%	73.6%	19,890	2.3%	26.4%	19,492	1.8%	25.5%	698	16.7%	0.9%	
1986 (61)	90,233	19.9%	100%	69,124	24.8%	76.6%	21,109	6.1%	23.4%	20,506	6.8%	22.7%	603	▲13.6%	0.7%	10月マル漢による薬価収載
1987 (62)	109,622	21.5%	100%	87,805	27.0%	80.1%	21,814	3.3%	19.9%	21,113	3.0%	19.3%	704	16.7%	0.6%	10月医療用追加収載
1988 (63)	117,602	7.3%	100%	92,220	5.0%	78.4%	25,382	16.4%	21.6%	24,341	15.3%	20.7%	1,041	47.9%	0.9%	3月大改正
1989 (元)	137,770	17.1%	100%	111,281	20.7%	80.8%	26,488	4.4%	19.2%	25,677	5.5%	18.6%	811	▲22.1%	0.6%	3月消費税導入による薬価改正
1990 (2)	161,756	17.4%	100%	134,699	21.0%	83.3%	27,057	2.1%	16.7%	26,151	1.8%	16.2%	906	11.7%	0.6%	3月薬価大改正
1991 (3)	167,293	3.4%	100%	138,279	2.7%	82.7%	29,013	7.2%	17.3%	27,909	6.7%	16.7%	1,104	21.9%	0.7%	再評価開始（8品目）、91年より分類番号変更
1992 (4)	184,879	10.5%	100%	154,196	11.5%	83.4%	30,684	5.8%	16.6%	29,758	6.6%	16.1%	926	▲16.1%	0.5%	3月薬価大改正
1993 (5)	178,584	▲3.4%	100%	148,315	▲3.8%	83.1%	30,270	▲1.3%	17.0%	29,346	▲1.4%	16.4%	924	▲0.3%	0.5%	
1994 (6)	154,045	▲13.7%	100%	127,092	▲14.3%	82.5%	26,953	▲11%	17.5%	26,183	▲10.8%	17.0%	770	▲16.6%	0.5%	3月薬価大改正
1995 (7)	157,194	2.0%	100%	129,598	2.0%	82.4%	27,596	2.4%	17.6%	26,784	2.3%	17.0%	812	5.5%	0.5%	小柴胡湯（肝機能）再評価
1996 (8)	139,061	▲11.5%	100%	112,934	▲12.9%	81.2%	26,127	▲5.3%	18.8%	25,273	▲5.6%	18.2%	854	5.2%	0.6%	3月薬価大改正
1997 (9)	120,160	▲13.6%	100%	95,235	▲15.7%	79.3%	24,925	▲4.6%	20.7%	24,079	▲4.7%	20.0%	846	▲0.9%	0.7%	3月薬価大改正
1998 (10)	107,353	▲10.7%	100%	84,321	▲11.5%	78.5%	23,032	▲7.6%	21.5%	22,056	▲8.4%	20.5%	976	15.4%	0.9%	3月薬価大改正
1999 (11)	112,398	4.7%	100%	87,853	4.2%	78.2%	24,545	6.6%	21.8%	23,104	4.8%	20.5%	1,441	47.6%	1.3%	
2000 (12)	107,638	▲4.2%	100%	84,112	▲4.3%	78.1%	23,526	▲4.2%	21.9%	22,011	▲4.7%	20.5%	1,515	5.1%	1.4%	3月薬価大改正
2001 (13)	108,309	0.6%	100%	86,184	2.5%	79.6%	22,125	▲6.0%	20.4%	20,564	▲6.6%	19.0%	1,561	3.0%	1.4%	
2002 (14)	110,584	2.1%	100%	89,040	3.3%	80.5%	21,544	▲3.2%	19.5%	19,616	▲4.6%	17.8%	1,928	23.5%	1.7%	3月薬価大改正

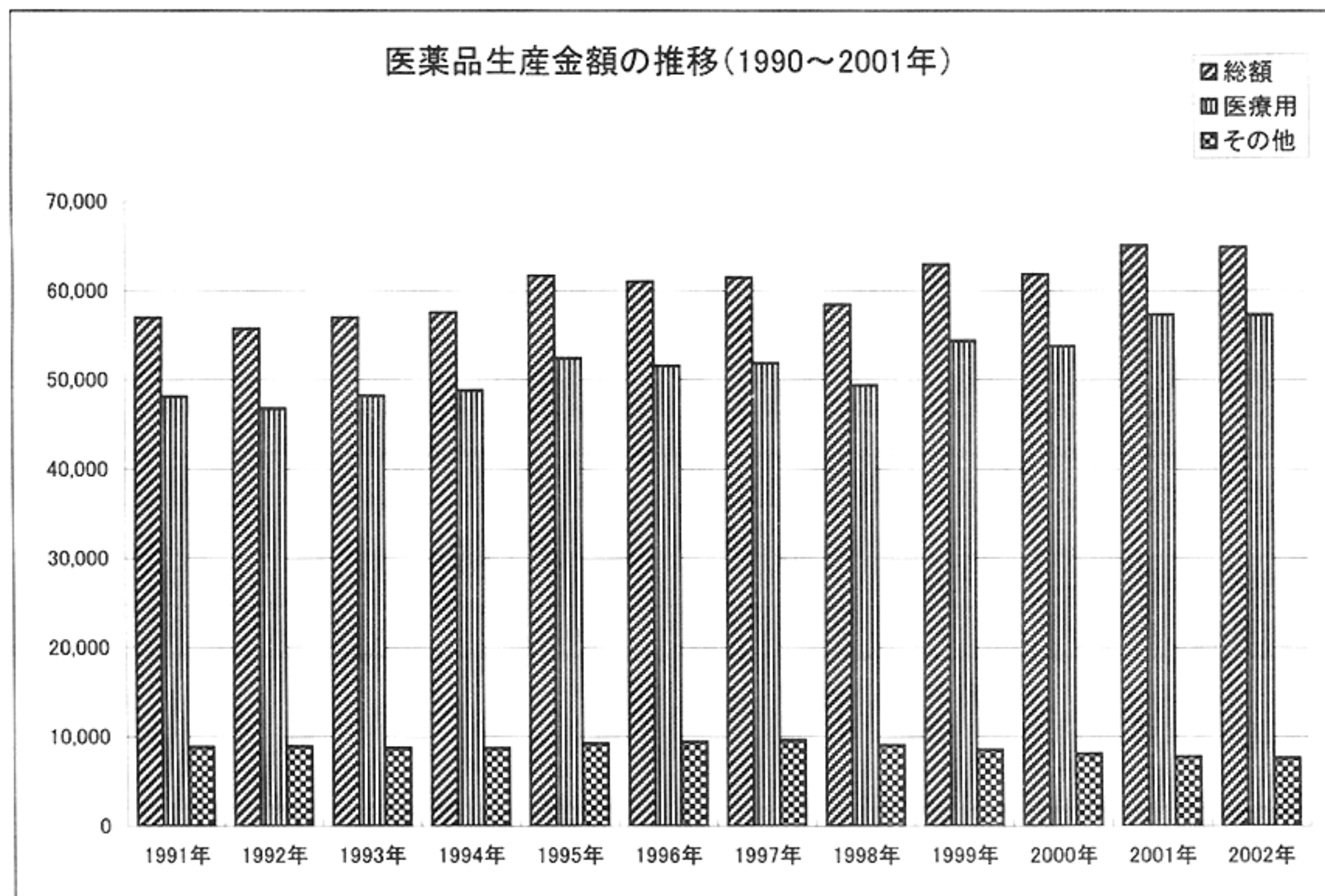
VI. 医薬品全体における漢方製剤等

1) 医薬品生産金額の推移

単位：億円

	1991年	1992年	1993年	1994年	1995年	1996年	1997年	1998年	1999年	2000年	2001年	2002年
総額	56,972	55,742	56,951	57,503	61,681	61,000	61,478	58,421	62,900	61,826	65,043	64,893
医療用	48,122	46,802	48,193	48,812	52,436	51,564	51,871	49,365	54,382	53,763	57,289	57,299
その他	8,850	8,940	8,757	8,692	9,245	9,436	9,607	9,056	8,518	8,063	7,754	7,594

※その他は、一般用と配置用を加えたもの。



2) 医薬品総生産金額における漢方製剤

単位：百万円

	生産金額		対前年増減		構成比	
	2002年	2001年	増減額	比	2002年	2001年
医薬品総生産金額	6,489,278	6,504,318	▲15,039	▲0.2%	100.0%	100.0%
漢方製剤等	110,584	108,309	2,275	2.1%	1.7%	1.7%
漢方製剤(520)	101,062	98,365	2,697	2.7%	1.6%	1.5%
生薬(510)	4,907	5,436	▲529	▲9.7%	0.1%	0.1%
その他の医薬品(590)	4,615	4,508	107	2.4%	0.1%	0.1%

3) 医療用医薬品における医療用漢方製剤

単位：百万円

	生産金額		対前年増減		構成比	
	2002年	2001年	増減額	比	2002年	2001年
医療用医薬品	5,729,882	5,728,874	1,007	0.0%	100.0%	100.0%
医療用漢方製剤	85,160	82,023	3,137	3.8%	1.5%	1.4%

4) 一般用医薬品における一般用漢方製剤

単位：百万円

	生産金額		対前年増減		構成比	
	2002年	2001年	増減額	比	2002年	2001年
一般用医薬品	707,686	721,401	▲13,715	▲1.9%	100.0%	100.0%
一般用漢方製剤	14,067	14,879	▲812	▲5.5%	2.0%	2.1%

5) 配置用家庭薬における漢方製剤

単位：百万円

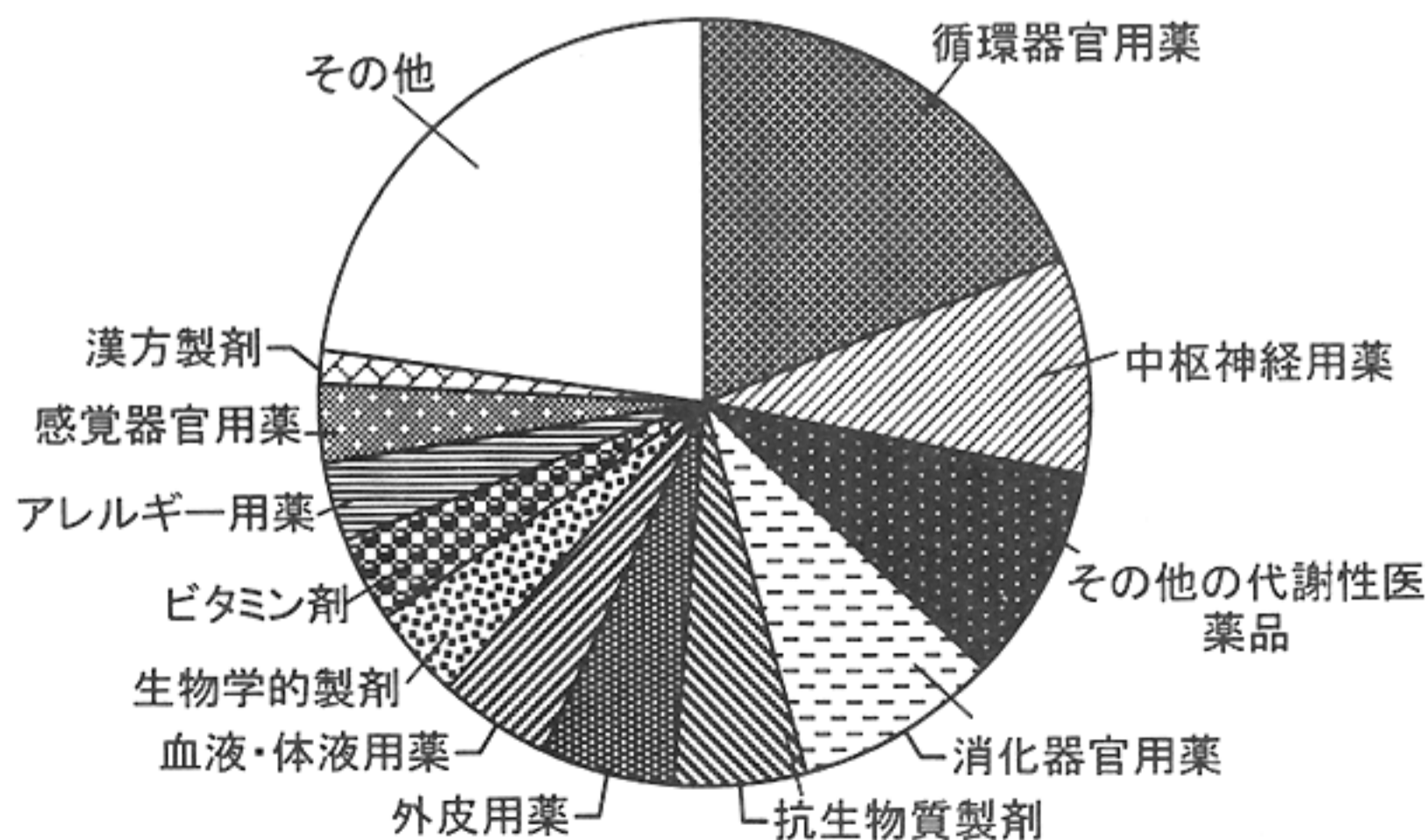
	生産金額		対前年増減		構成比	
	2002年	2001年	増減額	比	2002年	2001年
配置用家庭薬	51,711	54,042	▲2,331	▲4.3%	100.0%	100.0%
配置用漢方製剤	1,835	1,463	372	25.4%	3.5%	2.7%

VII. 薬効分類別生産金額における漢方製剤

単位：百万円

順位	薬効分類	生産金額		対前年増減		構成割合	
		2002年	2001年	増減額	比	2002年	2001年
1	循環器官用薬	1,234,320	1,243,763	▲ 9,443	▲ 0.8%	19.0%	18.2%
2	中枢神経用薬	592,072	551,394	▲ 40,678	7.4%	9.1%	8.3%
3	その他の代謝性医薬品	589,341	557,644	▲ 31,697	5.7%	9.1%	8.5%
4	消化器官用薬	555,792	560,796	▲ 5,004	▲ 0.9%	8.6%	8.6%
5	抗生物質製剤	369,764	410,413	▲ 40,649	▲ 9.9%	5.7%	6.1%
6	外皮用薬	360,797	376,230	▲ 15,433	▲ 4.1%	5.6%	6.0%
7	血液・体液用薬	295,740	301,413	▲ 5,673	▲ 1.9%	4.6%	5.5%
8	生物学的製剤	254,679	255,401	▲ 722	▲ 0.3%	3.9%	4.1%
9	ビタミン剤	229,776	243,395	▲ 13,619	▲ 5.6%	3.5%	3.5%
10	アレルギー用薬	220,340	250,342	▲ 30,002	▲ 12.0%	3.4%	3.0%
11	感覚器官用薬	214,123	234,510	▲ 20,387	▲ 8.7%	3.3%	3.7%
19	漢方製剤	101,062	98,365	▲ 2,697	2.7%	1.6%	1.6%
	その他	1,471,472	1,655,236	▲ 183,764	▲ 8.9%	22.7%	22.8%
	総数	6,489,278	6,504,318	▲ 15,040	▲ 0.2%	100.0%	100.0%

薬効分類別生産金額割合



VIII. 繁用生薬生産動態（生産量と輸入量）（1999～2002年）

単位：千kg

番号	生薬名	2002年			2001年			2000年			1999年		
		合計	国内	輸入	合計	国内	輸入	合計	国内	輸入	合計	国内	輸入
1	アカガシ	40	40	0	40	40	0	40	40	0	40	40	0
2	アセナク（阿仙薬）	35	0	35	40	0	40	40	0	40	50	0	50
3	アロエ	40	0	40	40	0	40	40	0	40	40	0	40
4	アンソウコウ（安息香）	25	0	25	25	0	25	20	0	20	20	0	20
5	インチンコウ（茵陳蒿）	16	7	9	9	9	0	19	10	9	19	13	6
6	イザンショウ（犬山椒）	2.5	2	0.5	0.5	0	0.5	2	2	0	2	2	0
7	インヨウカ（淫羊藿）	50.5	0.5	50	50	0	50	50	0	50	61	1	60
8	ウイキョウ（茴香）	421	0	421	475	0	475	595	0	595	511	2	509
9	ウコン（鬱金）	3,727	0	3,727	3,982	0	3,982	3,800	0	3,800	3,709	10	3,699
10	ウス（烏頭）	60	30	30	35	0	35	70	35	35	70	35	35
11	ウラジロカシ	70	70	0	70	70	0	70	70	0	70	70	0
12	ウツロシ	10	0	10	11	0	11	11	0	11	35	0	35
13	エンゴク	45	0	45	45	0	45	45	0	45	50	0	50
14	ダクイキョウ（大茴香）	151	0	151	115	0	115	125	0	125	139	0	139
15	オウゴン（黄耆）	112	12	100	112	12	100	115	15	100	120	20	100
16	オウゴン（黄耆）	400	0	400	450	0	450	450	0	450	501	1	500
17	オウゴン（黄耆）	10	0	10	10	0	10	10	0	10	10	0	10
18	オウゴン（黄耆）	385	35	350	390	40	350	400	50	350	400	50	350
19	オウゴン（黄耆）	19	15	4	22	18	4	24	20	4	24	20	4
20	オウゴン（黄耆）	37	2	35	43	3	40	43.5	3.5	40	54	4	50
21	オウゴン（遠志）	8	0	8	8	0	8	8	0	8	8	0	8
22	ガイヨク（艾葉）	200	100	100	190	100	90	190	100	90	220	130	90
23	カシュウ（何首烏）	25	0	25	25	0	25	25	0	25	25	0	25
24	カシヅツ（菝葜）	280	200	80	280	200	80	280	200	80	280	200	80
25	カクコン（葛根）	275	5	270	275	5	270	275	5	270	275	5	270
26	カクコウ（藿香）	45	0	45	45	0	45	45	0	45	45	0	45
27	カクコウ（吉草根）	7	2	5	12	2	10	12	2	10	14	2	12
28	カミツレ	82	2	80	83	3	80	83	3	80	83	3	80
29	カクコン（栝楼根）	10	0	10	10	0	10	10	0	10	10	0	10
30	カクコン（栝楼仁）	5	0	5	7	0	7	7	0	7	7	0	7
31	カンゾウ（甘草）	2,016	0	2,016	1,945	0	1,945	4,151	0	4,151	2,384	0	2,384
32	カンキョウ（乾姜）	50	0	50	80	0	80	60	0	60	60	0	60
33	キョウ（桔梗根）	111	1	110	101	1	100	101	1	100	101	1	100
34	キョウ（菊花）	50	0	50	50	0	50	50	0	50	50	0	50
35	キササゲ	11	1	10	12	1	11	14	1	13	14	1	13
36	キジツ（枳実）	65	15	50	70	20	50	80	30	50	80	30	50
37	キツ（橘皮）	4	0	4	4	0	4	4	0	4	4	0	4
38	キョウニン（杏仁）	90	0	90	90	0	90	90	0	90	90	0	90
39	キョウカツ（羌活）	4	0	4	5	0	5	4	0	4	4	0	4
40	キンギンカ（金銀花）	15	0	15	15	0	15	15	0	15	15	0	15
41	クコウ（枸杞葉）	115	15	100	125	15	110	138	18	120	138	18	120
42	クコウ（枸杞子）	201	1	200	181	1	180	181	1	180	181	1	180
43	クジン（苦参）	25	0	25	25	0	25	25	0	25	25	0	25
44	クマザサ（熊笹）	320	200	120	370	250	120	370	250	120	370	250	120
45	ケヒ（桂皮）	1,259	0	1,259	1,555	0	1,555	1,336	0	1,336	970	0	970
46	ケイガイ（荊芥）	45	0	45	50	0	50	50	0	50	50	0	50
47	ケツメイシ（決明子）	1,203	3	1,200	1,203	3	1,200	1,200	0	1,200	1,200	0	1,200
48	ケンチア	47	0	47	47	0	47	47	0	47	47	0	47
49	ケンシヨウコ	90	30	60	95	40	55	105	40	65	105	40	65
50	コウカ	1,055	2	1,053	1,414	2	1,412	1,119	2	1,117	906	0	906

番号	生薬名	2002年			2001年			2000年			1999年		
		合計	国内	輸入	合計	国内	輸入	合計	国内	輸入	合計	国内	輸入
51	コウジン (紅参)	197	10	187	169	10	159	103	10	93	95	10	85
52	コウブシ (香附子)	40	0	40	40	0	40	40	0	40	40	0	40
53	コホク (厚朴)	70	60	10	77	65	12	80	70	10	80	70	10
54	ゴシツ (午膝)	19	1	18	19	1	18	19	1	18	19	1	18
55	ゴシユコ (呉茱萸)	13	1	12	13	1	12	13	1	12	13	1	12
56	ゴハクシ (五倍子)	451	1	450	450	0	450	451	1	450	451	1	450
57	ゴボウシ (牛蒡子)	12	2	10	8	0	8	10	2	8	10	2	8
58	ゴミシ (五味子)	60	0	60	60	0	60	60	0	60	60	0	60
59	サイシ (細辛)	30	0	30	27	0	27	27	0	27	30	0	30
60	サイコ (柴胡)	240	40	200	270	50	220	300	50	250	360	60	300
61	ザクビ (石榴皮)	10	0	10	10	0	10	15	0	15	15	0	15
62	サフラン	2.2	0.1	2.1	3.25	0.04	3.21	2.1	0	2.1	1.9	0	1.9
63	サンシ (山梔子)	250	0	250	221	1	220	221	1	220	221	1	220
64	サンソウコン (酸棗仁)	20	0	20	20	0	20	20	0	20	20	0	20
65	サンショウ (山椒)	125	100	25	45	20	25	55	25	30	80	30	50
66	サンキライ (山帰来)	25	0	25	30	0	30	36	0	36	36	0	36
67	サンシュヨ (山茱萸)	90	0	90	100	0	100	120	0	120	100	0	100
68	サンヤク (山薬)	103	3	100	103	3	100	123	3	120	124	4	120
69	ジコ (地黄)	252	2	250	252	2	250	252	2	250	252	2	250
70	シコン (柴根)	20	0	20	20	0	20	20	0	20	20	0	20
71	ジコツビ (地骨皮)	5	0	5	5	0	5	5	0	5	5	0	5
72	ソヨ (蘇葉)	75	5	70	60	5	55	55	5	50	55	5	50
73	シイ (柿蒂)	2.8	0.3	2.5	2.8	0.3	2.5	2.5	0	2.5	3	0.5	2.5
74	シツリシ (蒺藜子)	2.5	0	2.5	2.5	0	2.5	2.5	0	2.5	2.5	0	2.5
75	シャクヤク (芍薬)	480	80	400	560	110	450	540	90	450	550	100	450
76	シャゼンソウ (車前草)	55	5	50	58	8	50	60	10	50	60	10	50
77	シャゼンシ (車前子)	25	0	25	25	0	25	25	0	25	25	0	25
78	ジュウヤク (十薬)	520	70	450	580	80	500	600	100	500	600	100	500
79	シュクシャ (縮砂)	32	0	32	32	0	32	16	0	16	16	0	16
80	ショウキョウ (生姜)	23,807	3	23,804	23,496	3	23,493	22,456	3	22,453	22,116	3	22,113
81	ショウズク (小豆蔻)	340	0	340	340	0	340	340	0	340	347	0	347
82	ショウマ (升麻)	20	0	20	25	0	25	25	0	25	25	0	25
83	シイ (辛夷)	26	1	25	26	1	25	30	0	30	31	1	30
84	ジンコウ (沈香)	23	0	23	25	0	25	30	0	30	40	0	40
85	セネガ	6.8	4	2.8	6.8	4	2.8	6.8	4	2.8	6.8	4	2.8
86	センキュウ (川芎)	120	120	0	170	170	0	140	140	0	200	200	0
87	セキサン (石蒜)	10	0	10	10	0	10	10	10	0	10	0	10
88	センナヨ (センナ葉)	500	0	500	500	0	500	500	0	500	536	0	536
89	センナジツ (センナ実)	10	0	10	10	0	10	10	0	10	12	0	12
90	センブリ (当薬)	58	28	29.5	28	28	0	25	25	0	30	30	0
91	ソウジツ (蒼朮)	230	0	230	230	0	230	250	0	250	250	0	250
92	ソウハクビ (桑白皮)	15	0	15	15	0	15	15	0	15	15	0	15
93	ダイコ (大黄)	205	35	170	205	35	170	205	35	170	195	35	160
94	タイヨウ (大棗)	550	0	550	600	0	600	650	0	650	650	0	650
95	タクシャ (沢瀉)	200	0	200	200	0	200	200	0	200	200	0	200
96	タンジン (丹参)	15	0	15	15	0	15	15	0	15	15	0	15
97	チセツニンジン (竹節人参)	2	2	0	2	2	0	2	2	0	2	2	0
98	チモ (知母)	23	0	23	23	0	23	23	0	23	23	0	23
99	チョウジ (丁子)	220	0	220	225	0	225	250	0	250	300	0	300
100	チョウトウコウ (釣藤钩)	30	0	30	30	0	30	30	0	30	25	0	25

番号	生薬名	2002年			2001年			2000年			1999年		
		合計	国内	輸入	合計	国内	輸入	合計	国内	輸入	合計	国内	輸入
101	チョイ (猪苓)	45	0	45	50	0	50	50.5	0.5	50	50.5	0.5	50
102	チビ (藓皮)	320	70	250	320	70	250	350	100	250	350	100	250
103	テンマ (天麻)	7	0	7	7	0	7	7	0	7	7	0	7
104	テンモンドウ (天門冬)	4	0	4	4	0	4	4	0	4	4	0	4
105	トガラシ (蕃椒)	4,000	0	4,000	4,000	0	4,000	4,600	0	4,600	4,607	0	4,607
106	トク (当归)	300	100	200	230	80	150	330	150	180	250	200	50
107	トクジン (党参)	6	0	6	8	0	8	8	0	8	8	0	8
108	トク (橙皮)	12	0	12	15	0	15	15	0	15	15	0	15
109	トドカツ (唐独活)	5	0	5	5	0	5	5	0	5	5	0	5
110	トニン (桃仁)	110	0	110	110	0	110	110	0	110	110	0	110
111	トドカツ (和独活)	6	6	0	7	7	0	8	8	0	8	8	0
112	トク (吐根)	6	0	6	6	0	6	6	0	6	6	0	6
113	トク (菟糸子)	4	0	4	4	0	4	4	0	4	4	0	4
114	ナンテンヅ (南天実)	33	30	3	20	5	15	25	15	10	30	20	10
115	ニガキ (苦木)	40	40	0	40	0	40	40	40	0	40	40	0
116	ニクジュヨウ (肉蓯蓉)	10	0	10	10	0	10	15	0	15	15	0	15
117	ニクヅク (肉豆蔻)	435	0	435	600	0	600	600	0	600	626	0	626
118	ニンジン (人参)	629	8	621	424	15	409	339	18	321	233	20	213
119	ハイ (貝母)	11	1	10	11	1	10	11	1	10	11	1	10
120	ハクモンドウ (麦門冬)	60	0	60	60	0	60	60	0	60	56	0	56
121	ハッカ (薄荷)	52	2	50	63	3	60	73	3	70	73	3	70
122	ハマボウフウ (浜防風)	9	1	8	9	1	8	9	1	8	12	2	10
123	ハンゲ (半夏)	250	0	250	250	0	250	300	0	300	300	0	300
124	ヒャクジュツ (白朮)	130.3	0.3	130	150.3	0.3	150	180.3	0.3	180	180.3	0.3	180
125	ヒャクシ (白芷)	10	0	10	12	0	12	15	0	15	17	0	17
126	ヒャクゴウ (百合)	10	0	10	10	0	10	10	0	10	10	0	10
127	ヒワヨウ (枇杷葉)	53	3	50	33	3	30	23	3	20	23	3	20
128	ヒンノウジ (檳榔子)	7	0	7	7	0	7	7	0	7	7	0	7
129	ブクリョウ (茯苓)	301	1	300	351	1	350	401	1	400	401	1	400
130	ボウイ (防已)	60	40	20	40	20	20	60	40	20	60	30	30
131	ボウフウ (防風)	50	0	50	50	0	50	60	0	60	60	0	60
132	ホブシ (炮附子)	18	0	18	18	0	18	18	0	18	18	0	18
133	ホコウエイ (蒲公英)	11.5	1.5	10	11.5	1.5	10	13.5	1.5	12	13	3	10
134	ホタンビ (牡丹皮)	131	1	130	131	1	130	151	1	150	151	1	150
135	マウ (麻黄)	523	0	523	350	0	350	400	0	400	500	0	500
136	マシ (麻子仁)	30	0	30	30	0	30	30	0	30	30	0	30
137	モク (木通)	60	60	0	60	60	0	70	70	0	70	70	0
138	モク (木香)	50	0	50	60	0	60	60	0	60	60	0	60
139	ヤチ (益智)	2	0	2	2	0	2	4	0	4	4	0	4
140	ヤモウ (益母草)	13	3	10	16	4	12	16	4	12	16	4	12
141	ヨハヒ (楊梅皮)	15	5	10	15	5	10	14	6	8	14	6	8
142	ヨイニン (薏苡仁)	7,021	50	6,971	8,743	50	8,693	10,113	100	10,013	6,572	150	6,422
143	リュウタン (竜胆)	10	0	10	10	0	10	10	0	10	10	0	10
144	リュウガンニク (竜眼肉)	15	0	15	15	0	15	15	0	15	15	0	15
145	リュウノウ (竜腦)	57	7	50	57	7	50	57	7	50	57	7	50
146	リュウキョウ (良姜)	12	0	12	14	0	14	14	0	14	14	0	14
147	レンギョウ (連翹)	25	0	25	27	0	27	27	0	27	27	0	27
148	レンセンカウ (連銭草)	22	12	10	22	10	12	24	12	12	24	12	12
149	ロートク	35	5	30	35	5	30	35	5	30	35	5	30
150	ワキョウカツ (和羌活)	2	2	0	3	3	0	3	3	0	3	3	0

※生薬生産動態 (生産量と輸入量) の統計資料は日本生薬連合会資料から引用。