

漢方製剤等の生産動態

平成22年「薬事工業生産動態統計年報」から

目次

I. 2010（平成22年）漢方製剤等の生産金額	2
II. 漢方製剤等の生産金額の対前年比	3
III. 特掲医薬品・漢方製剤91品目の生産及び輸入金額の推移	4
IV. 「漢方製剤等」の年次別生産金額の推移	7
同グラフ	8
V. 医薬品全体における漢方製剤等	9
VI. 薬効分類別生産金額における漢方製剤	11

2012年5月25日
日本漢方生薬製剤協会
総務委員会・編

I. 2010（平成22年）漢方製剤等の生産金額

※1) 漢方製剤等の薬効分類番号について（1990年日本標準商品分類・医薬品薬効分類番号）

510	生薬
520	漢方製剤
590	その他の生薬及び漢方処方に基づく医薬品

※2) 各薬効分類番号における医薬品の種類

生薬 漢方製剤 その他の生薬及び漢方処方に基づく医薬品 は、それぞれ(医療用医薬品)と(その他の医薬品)に分類される。さらに(その他の医薬品)は、＜一般用医薬品＞と＜配置用家庭薬＞に分類される。

※3) 生産金額には、国産と輸入〔主として輸入された医薬品（原末、原液、バルク製品及び製剤原料を含む）〕から製造された医薬品を含む。

1) 薬効分類別生産金額（単位：百万円）

漢方製剤等 136,602 (100%)	520 漢方製剤	127,310 (93.2%)
	医療用医薬品	107,758 (84.6%)
	その他の医薬品	19,552 (15.4%)
	・一般用医薬品	18,447 (14.5%)
	・配置用家庭薬	1,105 (0.9%)
	510 生薬	2,771 (2.0%)
	医療用医薬品	1,921 (69.3%)
	その他の医薬品	850 (30.7%)
	・一般用医薬品	817 (29.5%)
	・配置用家庭薬	33 (1.2%)
	590 その他の生薬及び漢方処方に基づく医薬品	6,521 (4.8%)
医療用医薬品	682 (10.5%)	
その他の医薬品	5,839 (89.5%)	
・一般用医薬品	5,814 (89.1%)	
・配置用家庭薬	25 (0.4%)	

2) 用途別生産金額（単位：百万円）

漢方製剤等 136,602 (100%)	医療用医薬品	110,361 (80.8%)
	漢方製剤	107,758 (97.6%)
	生薬	1,921 (1.8%)
	その他の生薬及び漢方処方に基づく医薬品	682 (0.6%)
	一般用医薬品	25,078 (18.4%)
	漢方製剤	18,447 (73.6%)
	生薬	817 (3.2%)
	その他の生薬及び漢方処方に基づく医薬品	5,814 (23.2%)
	配置用家庭薬	1,163 (0.8%)
	漢方製剤	1,105 (95.0%)
	生薬	33 (2.8%)
その他の生薬及び漢方処方に基づく医薬品	25 (2.2%)	

Ⅱ. 漢方製剤等の生産金額の対前年比

1) 薬効分類別生産金額

①漢方製剤(520)

	生産金額		対前年増減		構成割合	
	2010年	2009年	増減額	対比	2010年	2009年
	百万円	百万円	百万円	%	%	%
総数	127,310	128,407	▲ 1,097	▲ 0.9	100.0	100.0
医療用医薬品	107,758	106,538	1,220	1.1	84.6	83.0
その他の医薬品	19,552	21,869	▲ 2,317	▲ 10.6	15.4	17.0
・一般用医薬品	18,447	20,861	▲ 2,414	▲ 11.6	14.5	16.2
・配置用家庭薬	1,105	1,008	97	9.6	0.9	0.8

②生薬(510)

	生産金額		対前年増減		構成割合	
	2010年	2009年	増減額	対比	2010年	2009年
	百万円	百万円	百万円	%	%	%
総数	2,771	2,998	▲ 227	▲ 7.6	100.0	100.0
医療用医薬品	1,921	2,092	▲ 171	▲ 8.2	69.3	69.8
その他の医薬品	850	906	▲ 56	▲ 6.2	30.7	30.2
・一般用医薬品	817	867	▲ 50	▲ 5.8	29.5	28.9
・配置用家庭薬	33	39	▲ 6	▲ 15.4	1.2	1.3

③その他の生薬及び漢方処方に基づく医薬品(590)

	生産金額		対前年増減		構成割合	
	2010年	2009年	増減額	対比	2010年	2009年
	百万円	百万円	百万円	%	%	%
総数	6,521	7,090	▲ 569	▲ 8.0	100.0	100.0
医療用医薬品	682	590	92	15.6	10.5	8.3
その他の医薬品	5,839	6,500	▲ 661	▲ 10.2	89.5	91.7
・一般用医薬品	5,814	6,463	▲ 649	▲ 10.0	89.1	91.2
・配置用家庭薬	25	37	▲ 12	▲ 32.4	0.4	0.5

2) 用途別生産金額

①医療用医薬品

	生産金額		対前年増減		構成割合	
	2010年	2009年	増減額	対比	2010年	2009年
	百万円	百万円	百万円	%	%	%
総数	110,361	109,220	1,141	1.0	100.0	100.0
漢方製剤	107,758	106,538	1,220	1.1	97.7	97.5
生薬	1,921	2,092	▲ 171	▲ 8.2	1.7	1.9
その他の生薬及び漢方処方に基づく医薬品	682	590	92	15.6	0.6	0.6

②一般用医薬品

	生産金額		対前年増減		構成割合	
	2010年	2009年	増減額	対比	2010年	2009年
	百万円	百万円	百万円	%	%	%
総数	25,078	28,191	▲ 3,113	▲ 11.0	100.0	100.0
漢方製剤	18,447	20,861	▲ 2,414	▲ 11.6	73.6	74.0
生薬	817	867	▲ 50	▲ 5.8	3.2	3.1
その他の生薬及び漢方処方に基づく医薬品	5,814	6,463	▲ 649	▲ 10.0	23.2	22.9

③配置用家庭薬

	生産金額		対前年増減		構成割合	
	2010年	2009年	増減額	対比	2010年	2009年
	百万円	百万円	百万円	%	%	%
総数	1,163	1,084	79	7.3	100.0	100.0
漢方製剤	1,105	1,008	97	9.6	95.0	93.0
生薬	33	39	▲ 6	▲ 15.4	2.8	3.6
その他の生薬及び漢方処方に基づく医薬品	25	37	▲ 12	▲ 32.4	2.2	3.4

Ⅲ. 特掲医薬品・漢方製剤91品目の生産及び輸入金額の推移 (1999~2004年、2008~2010年)

単位：千円

順	番号	処方名	2010	前年比	2009	前年比	2008	2004	前年比	2003	前年比	2002	前年比	2001	前年比	2000	前年比
1	1834	補中益気湯	7,577,664	95.5%	7,931,045	107.6%	7,371,048	7,143,359	104.3%	6,848,285	97.0%	7,059,504	106.4%	6,637,519	100.6%	6,599,044	103.4%
2	1814	大建中湯	—	—	—	—	—	5,685,924	112.1%	5,074,210	105.1%	4,827,977	116.3%	4,153,026	119.2%	3,483,682	112.5%
3	1791	柴苓湯	—	—	—	—	—	5,030,873	92.0%	5,471,248	85.4%	6,405,895	106.7%	6,005,748	95.4%	6,295,654	103.9%
4	1843	六君子湯	5,782,197	111.5%	5,186,264	119.2%	4,351,934	2,816,381	104.3%	2,700,340	105.0%	2,571,093	103.6%	2,482,545	143.3%	1,731,919	100.3%
5	1768	加味逍遙散	4,595,366	101.6%	4,523,453	102.2%	4,424,321	3,938,305	109.7%	3,590,396	101.7%	3,529,215	104.6%	3,375,573	108.8%	3,102,685	95.3%
6	1798	芍薬甘草湯	3,863,703	104.0%	3,713,798	108.8%	3,411,979	2,406,137	117.7%	2,043,529	99.4%	2,056,172	113.6%	1,809,226	115.2%	1,571,050	124.5%
7	1825	麦門冬湯	3,793,019	100.2%	3,787,037	101.8%	3,719,793	3,116,484	94.9%	3,282,392	110.6%	2,968,837	99.1%	2,994,639	112.4%	2,663,632	87.5%
8	1782	牛車腎気丸	—	—	—	—	—	3,055,846	106.4%	2,871,314	106.0%	2,708,071	101.8%	2,659,151	108.8%	2,443,344	109.6%
9	1803	小青竜湯	3,157,010	85.7%	3,681,963	111.8%	3,292,158	2,523,022	76.2%	3,310,211	110.4%	2,998,256	108.4%	2,766,033	100.0%	2,766,157	114.7%
10	1833	防風通聖散	3,197,516	108.8%	2,939,273	114.2%	2,574,561	1,692,564	106.8%	1,584,649	190.8%	830,672	105.7%	785,608	115.2%	681,786	93.1%
11	1765	葛根湯	3,053,533	103.8%	2,941,734	103.3%	2,848,522	2,341,911	114.6%	2,043,529	97.4%	2,098,509	98.7%	2,125,212	106.5%	1,996,275	94.5%
12	1821	当帰芍薬散	2,525,332	94.3%	2,677,442	104.9%	2,551,444	2,523,561	112.2%	2,249,835	97.3%	2,313,109	111.4%	2,075,551	103.4%	2,006,366	92.7%
13	1779	桂枝茯苓丸	2,212,921	110.1%	2,010,184	94.3%	2,131,500	1,993,352	100.3%	1,987,323	107.6%	1,846,868	105.8%	1,745,954	119.3%	1,463,971	80.7%
14	1826	八味地黄丸	2,177,535	99.6%	2,186,147	102.6%	2,130,338	1,913,646	100.4%	1,905,126	100.0%	1,905,708	98.5%	1,934,159	98.9%	1,954,867	96.0%
15	1799	十全大補湯	2,166,434	114.4%	1,893,659	93.6%	2,023,194	1,910,958	93.5%	2,043,209	100.1%	2,040,250	115.1%	1,772,113	98.0%	1,807,549	114.1%
16	1784	五苓散	1,891,711	113.3%	1,670,011	105.7%	1,580,238	1,110,051	93.4%	1,188,294	108.7%	1,092,800	108.1%	1,010,579	100.3%	1,007,541	118.5%
17	1790	柴朴湯	—	—	—	—	—	1,594,490	108.0%	1,477,030	87.7%	1,683,725	88.9%	1,894,102	99.0%	1,913,050	105.6%
18	1832	防己黄耆湯	1,505,178	107.0%	1,406,336	228.7%	614,862	1,190,773	100.5%	1,185,422	102.1%	1,160,953	112.1%	1,036,054	95.5%	1,084,560	110.6%
19	1816	釣藤散	1,505,169	108.9%	1,381,597	93.0%	1,484,976	1,509,568	119.1%	1,267,657	80.2%	1,581,102	97.9%	1,614,600	111.0%	1,454,101	87.2%
20	1817	猪苓湯	1,493,817	91.8%	1,626,775	106.2%	1,531,933	1,523,291	81.8%	1,863,186	123.9%	1,503,542	108.5%	1,386,199	99.9%	1,387,727	98.8%
21	1827	半夏厚朴湯	1,472,414	105.3%	1,398,015	114.6%	1,220,130	1,009,362	116.5%	866,442	106.4%	814,704	104.1%	782,462	109.0%	718,026	104.2%
22	1802	小柴胡湯	1,360,839	95.5%	1,425,328	73.7%	1,933,072	3,437,988	92.3%	3,726,338	85.1%	4,376,387	88.8%	4,929,762	85.3%	5,777,738	55.1%
23	1759	温経湯	1,222,167	100.7%	1,214,018	94.6%	1,282,831	1,238,000	106.3%	1,164,956	106.3%	1,095,772	106.0%	1,033,358	109.8%	941,006	105.0%
24	1786	柴胡加竜骨牡	1,184,438	94.7%	1,250,715	91.7%	1,363,935	1,148,839	101.8%	1,128,649	100.5%	1,123,055	112.1%	1,001,662	99.3%	1,008,217	91.8%
25	1828	半夏瀉心湯	1,123,402	113.1%	993,442	103.5%	959,470	776,911	92.0%	844,348	103.7%	814,232	100.5%	810,245	101.6%	797,822	113.1%
26	1767	加味帰脾湯	1,025,735	90.0%	1,139,197	108.6%	1,048,661	798,762	109.4%	730,313	108.2%	674,982	99.7%	676,679	105.7%	640,402	96.5%
27	1829	半夏白朮天麻	954,788	94.3%	1,012,331	124.1%	815,587	795,444	113.6%	700,293	97.5%	718,595	104.5%	687,448	108.1%	636,003	92.1%
28	1787	柴胡桂枝湯	932,920	93.4%	998,349	101.4%	985,020	1,153,715	92.4%	1,248,667	94.7%	1,318,800	91.5%	1,440,807	100.4%	1,434,946	98.6%
29	1824	人参養栄湯	902,715	98.6%	915,741	97.7%	937,626	1,004,043	107.4%	934,511	98.7%	946,983	94.7%	999,776	96.8%	1,032,803	88.7%
30	1830	白虎加人参湯	859,137	108.6%	791,030	95.7%	826,176	876,900	100.3%	874,210	115.9%	754,562	91.9%	821,083	92.3%	889,559	97.6%
31	1820	当帰四逆加呉	845,787	118.2%	715,350	97.3%	735,458	514,412	96.4%	533,480	105.5%	505,656	112.8%	448,475	113.9%	393,826	102.9%
32	1836	麻黄附子細辛	785,522	102.8%	764,180	123.7%	617,778	649,075	105.5%	615,340	109.1%	564,031	88.4%	638,232	123.1%	518,293	118.0%
33	1772	荆芥連翹湯	710,365	91.7%	774,290	123.3%	628,076	632,885	101.1%	626,263	97.4%	642,838	111.6%	575,968	88.6%	650,036	107.5%
34	1763	黄連解毒湯	708,161	104.2%	679,316	91.0%	746,900	811,894	96.7%	839,896	94.1%	892,888	102.3%	872,876	97.7%	893,244	106.0%
35	1839	麻子仁丸	—	—	675,042	122.7%	550,243	519,784	104.0%	499,878	102.6%	487,150	114.5%	425,453	99.8%	426,431	104.5%

単位：千円

順	番号	処方名	2010	前年比	2009	前年比	2008	2004	前年比	2003	前年比	2002	前年比	2001	前年比	2000	前年比
36	1812	大黃甘草湯	—	—	649,485	104.3%	622,822	528,882	99.1%	533,538	102.1%	522,812	106.1%	492,619	99.3%	496,205	115.1%
37	1800	十味敗毒湯	685,406	120.8%	567,459	80.1%	708,574	633,652	95.0%	667,151	110.3%	604,862	102.0%	593,207	97.4%	609,342	102.5%
38	1775	桂枝加朮附湯	608,851	97.1%	627,313	113.5%	552,889	562,353	115.9%	485,240	89.6%	541,607	106.9%	506,447	98.8%	512,575	110.4%
39	1811	疎経活血湯	—	—	615,363	150.0%	410,294	389,110	114.1%	341,099	101.9%	334,800	104.8%	319,426	101.1%	316,077	98.2%
40	1819	桃核承気湯	606,335	110.3%	549,505	106.2%	517,548	501,735	110.0%	456,064	102.0%	447,091	112.8%	396,470	93.9%	422,153	97.3%
41	1815	大柴胡湯	593,565	120.1%	494,275	96.1%	514,429	625,491	82.6%	757,093	106.7%	709,361	88.3%	803,349	93.8%	856,502	83.7%
42	1764	乙字湯	585,610	96.2%	608,678	102.4%	594,619	600,618	97.5%	616,139	91.1%	676,261	114.2%	592,144	88.2%	671,300	91.9%
43	1846	苓桂朮甘湯	569,412	140.9%	404,167	89.1%	453,851	350,609	119.4%	293,590	98.7%	297,327	108.5%	273,958	99.4%	275,671	104.7%
44	1766	葛根湯加川芎	495,801	88.9%	557,558	111.7%	499,044	430,076	83.7%	513,902	115.1%	446,383	104.0%	429,328	99.3%	432,176	97.2%
45	1806	辛夷清肺湯	—	—	428,005	107.9%	396,620	342,544	103.1%	332,378	100.0%	332,378	117.5%	282,925	90.4%	312,974	94.5%
46	1787	柴胡桂枝乾姜	472,645	111.8%	422,608	92.8%	455,291	374,509	111.0%	337,426	101.8%	331,375	104.9%	315,787	87.5%	360,859	106.0%
47	1761	越婢加朮湯	454,194	138.2%	328,594	119.8%	274,317	269,444	100.6%	267,713	98.4%	272,160	100.0%	272,289	98.8%	275,547	106.2%
48	1809	清心蓮子飲	454,209	123.5%	367,767	89.5%	410,929	386,215	113.1%	341,414	101.4%	336,692	116.9%	287,932	87.2%	330,228	114.2%
49	1783	呉茱萸湯	434,788	126.3%	344,143	94.0%	365,922	260,208	113.5%	229,358	97.1%	236,151	99.1%	238,221	106.5%	223,647	99.6%
50	1808	真武湯	376,319	97.8%	384,967	113.9%	337,967	302,038	100.9%	299,428	105.4%	284,075	100.7%	282,188	107.3%	263,060	107.7%
51	1760	温清飲	325,116	76.0%	427,688	85.0%	503,056	427,585	92.0%	464,932	97.0%	479,078	104.8%	456,972	94.1%	485,523	95.1%
52	1805	消風散	—	—	348,670	103.3%	337,624	344,678	172.7%	199,618	69.9%	285,674	101.3%	282,099	85.9%	328,378	97.9%
53	1810	清肺湯	—	—	—	—	—	294,217	105.8%	277,960	100.8%	275,828	84.6%	326,128	107.3%	303,840	95.3%
54	1842	抑肝散加陳皮	—	—	—	—	—	240,074	110.2%	217,769	122.6%	177,607	101.9%	174,286	98.3%	177,234	104.2%
55	1774	桂枝加芍薬湯	274,989	94.4%	291,168	118.8%	245,142	222,658	108.8%	204,619	95.3%	214,667	107.2%	200,267	102.8%	194,749	99.2%
56	1823	人參湯	274,051	97.7%	280,393	105.1%	266,901	282,810	111.6%	253,470	96.8%	261,905	99.6%	262,976	90.0%	292,127	107.9%
57	1801	小建中湯	—	—	208,331	96.8%	215,274	183,991	93.1%	197,669	103.4%	191,202	107.3%	178,223	103.3%	172,454	104.6%
58	1792	酸棗仁湯	—	—	196,790	129.8%	151,648	99,996	100.2%	99,759	110.6%	90,219	102.4%	88,100	105.1%	83,836	90.1%
59	1781	五積散	205,684	119.0%	172,854	110.6%	156,327	152,893	98.3%	155,485	106.8%	145,611	102.9%	141,568	94.7%	149,556	117.6%
60	1776	桂枝加竜骨牡	201,600	103.5%	194,773	111.2%	175,165	148,406	108.2%	137,153	99.4%	137,964	106.3%	129,770	100.8%	128,803	104.1%
61	1841	薏苡仁湯	196,657	90.8%	216,586	132.6%	163,397	182,004	106.4%	171,042	105.2%	162,632	98.4%	165,216	102.8%	160,692	248.7%
62	1757	安中散	179,052	106.7%	167,788	107.5%	156,081	167,156	101.0%	165,473	104.0%	159,043	98.2%	161,973	99.5%	162,834	92.3%
63	1762	黄連湯	155,311	124.9%	124,372	106.6%	116,663	103,025	75.0%	137,333	62.7%	219,154	163.6%	133,956	93.2%	143,720	88.4%
64	1818	通導散	147,534	123.9%	119,052	119.3%	99,790	88,712	110.6%	80,187	110.5%	72,577	106.7%	68,005	85.3%	79,725	111.4%
65	1797	炙甘草湯	136,626	112.3%	121,702	80.9%	150,383	145,942	100.2%	145,596	95.5%	152,505	100.7%	151,404	103.3%	146,554	87.7%
66	1796	四物湯	135,445	93.9%	144,304	131.3%	109,919	92,765	109.2%	84,971	93.4%	90,965	131.3%	69,268	78.5%	88,294	105.6%
67	1844	竜胆瀉肝湯	132,169	98.2%	134,610	113.1%	119,065	114,740	112.8%	101,748	106.7%	95,356	98.6%	96,706	102.0%	94,799	91.6%
68	1793	三黄瀉心湯	126,659	77.2%	163,986	120.5%	136,094	119,661	90.0%	132,935	96.7%	137,424	89.5%	153,607	102.6%	149,758	119.9%
69	1789	柴胡清肝湯	122,545	86.2%	142,169	117.9%	120,609	112,972	89.2%	126,672	98.6%	128,419	129.9%	98,895	72.2%	137,060	112.2%
70	1835	麻黄湯	121,066	19.8%	610,013	318.7%	191,398	110,568	118.3%	93,479	123.4%	75,779	96.0%	78,908	119.0%	66,312	83.1%

単位：千円

順	番号	処方名	2010	前年比	2009	前年比	2008	2004	前年比	2003	前年比	2002	前年比	2001	前年比	2000	前年比
71	1770	帰脾湯	115,848	—	—	—	104,026	94,759	94.7%	100,024	133.0%	75,188	102.3%	73,531	75.7%	97,163	109.5%
72	1838	麻杏薤甘湯	109,442	98.7%	110,928	108.1%	102,636	86,969	124.7%	69,721	106.6%	65,374	97.9%	66,805	96.4%	69,271	102.9%
73	1845	苓姜朮甘湯	91,537	94.7%	96,640	140.0%	69,041	53,259	128.2%	41,529	109.0%	38,091	86.1%	44,221	135.1%	32,728	92.2%
74	1837	麻杏甘石湯	77,750	96.0%	81,012	91.1%	88,912	79,714	98.6%	80,849	99.6%	81,180	109.0%	74,450	85.8%	86,767	84.7%
75	1785	柴陷湯	77,196	119.7%	64,512	92.4%	69,781	56,831	97.6%	58,258	86.1%	67,625	116.5%	58,047	105.4%	55,097	81.2%
76	1795	七物降下湯	70,594	74.4%	94,874	109.5%	86,675	89,015	94.1%	94,621	112.3%	84,229	89.9%	93,695	97.6%	95,962	92.4%
77	1769	甘麦大枣湯	67,771	105.6%	64,162	106.7%	60,126	37,749	94.7%	39,871	116.8%	34,137	105.4%	32,388	96.4%	33,608	105.1%
78	1771	芎帰膠艾湯	62,433	103.8%	60,124	85.7%	70,123	56,699	90.3%	62,792	108.5%	57,854	114.9%	50,332	79.2%	63,559	109.6%
79	1773	桂枝湯	60,756	76.3%	79,603	124.1%	64,127	65,729	100.7%	65,262	97.6%	66,838	118.4%	56,471	92.6%	60,955	89.4%
80	1758	茵蔯蒿湯	57,268	59.5%	96,172	142.8%	67,361	83,848	111.9%	74,958	106.3%	70,491	100.6%	70,042	113.0%	61,983	124.4%
81	1777	桂枝加苓朮附	—	—	—	—	—	71,585	111.0%	64,464	97.7%	65,984	109.7%	60,175	85.8%	70,130	82.3%
82	1794	四君子湯	—	—	76,971	72.6%	106,089	72,349	119.1%	60,742	94.3%	64,437	83.7%	77,026	104.9%	73,402	134.2%
83	1778	桂枝人参湯	—	—	—	—	—	46,264	118.0%	39,219	84.8%	46,264	117.4%	39,423	90.0%	43,814	99.0%
84	1831	平胃散	48,386	101.1%	47,865	84.7%	56,504	52,449	115.7%	45,314	86.1%	52,616	117.8%	44,680	69.5%	64,285	136.6%
85	1804	小半夏加茯苓	43,412	93.1%	46,631	108.9%	42,812	36,586	140.1%	26,109	71.7%	36,403	123.2%	29,540	102.3%	28,869	87.5%
86	1807	神秘湯	42,467	110.4%	38,455	109.4%	35,163	44,498	95.5%	46,612	101.6%	45,887	86.4%	53,096	109.8%	48,345	82.6%
87	1813	大黃牡丹皮湯	39,770	73.1%	54,368	101.2%	53,743	37,749	88.4%	42,723	93.1%	45,882	108.0%	42,485	110.0%	38,637	85.3%
88	840	木防己湯	34,376	74.7%	46,018	115.9%	39,699	40,239	107.6%	37,396	69.5%	53,843	151.4%	35,572	90.0%	39,544	95.5%
89	1780	五虎湯	32,778	78.0%	42,034	122.6%	34,274	28,817	97.9%	29,429	91.9%	32,020	103.9%	30,824	101.8%	30,290	79.7%
90	1847	六味地黄丸	—	—	—	—	—	35,358	185.1%	19,107	88.2%	21,674	107.3%	20,191	120.9%	16,698	55.6%
91	1822	二陳湯	—	—	—	—	21,320	21,320	100.3%	21,256	120.4%	17,654	76.8%	22,987	98.8%	23,257	113.6%
		その他	—	—	—	—	—	21,276,090	103.5%	20,549,489	91.6%	22,441,171	101.0%	22,212,011	94.1%	23,601,197	100.1%
		合計	—	—	—	—	—	103,052,731	102.1%	100,913,923	98.5%	102,408,683	103.2%	99,204,488	100.4%	98,817,437	96.2%

※1) 特掲医薬品は、最終製品のうち生産金額が大きいもの又は頻用されている品目毎の生産及び輸入金額である。

漢方製剤は1988年から70品目、1991年（平成3年）より89品目となった。1999年（平成11年）より柴苓湯、大建中湯、牛車腎気丸、清肺湯の4品目が特掲品目として追加になり、八味丸、六味丸の2品目が削除され、合計91品目となった。薏苡仁湯、麻杏薤甘湯の1997年生産金額が不明である。

※2) 2007年統計法の改正で、統計法第三条（基本理念）第4項に「公的統計の作成に用いられた個人又は法人その他の団体に関する秘密は、保護されなければならない」とされた。

また、第九条（基幹統計調査の承認）において、行政機関の長は、期間統計調査を行おうとするときは、調査結果の公表の方法及び期日を含めて総務大臣の承認を得なければならないこと、第四十条には、調査情報等の利用制限が、第四十一条には守秘義務が規定され、個人法人を特定できる調査情報の計上は困難となった。

※3) 本表は薬効分類番号520の生産金額だけでなく、輸入品（最終製品として輸入された医薬品）の金額を加えたものである点に注意が必要。

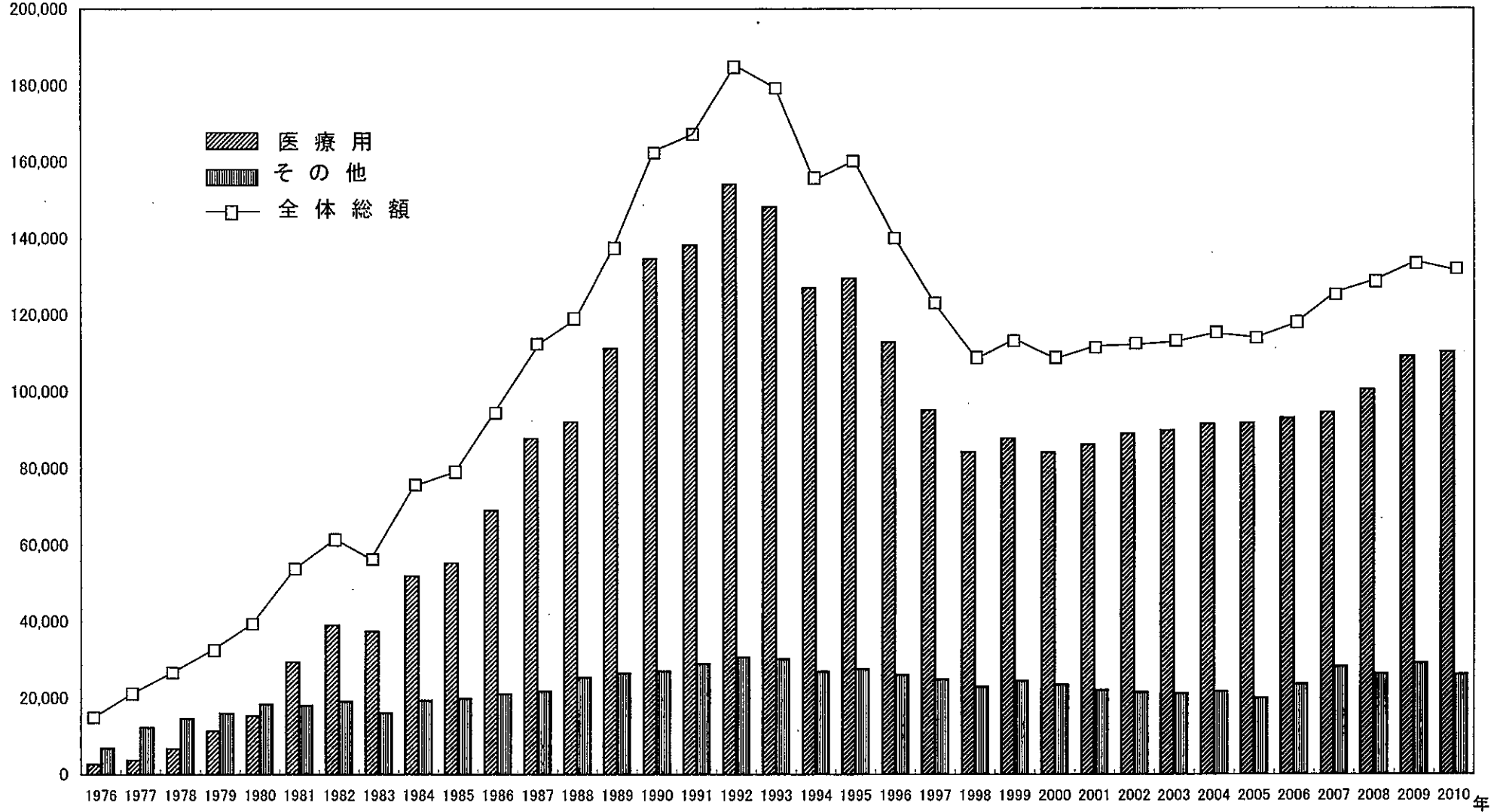
IV. 「漢方製剤等」の年次別生産金額の推移

1976～2010年（単位：百万円）

	全体総額			医療用			その他			一般用			配置用			備考
	生産金額	伸び率	構成比	生産金額	伸び率	構成比	生産金額	伸び率	構成比	生産金額	伸び率	構成比	生産金額	伸び率	構成比	
1976 (51)	9,558		100%	2,652		27.7%	6,904		72.2%	6,734		70.5%	170		1.8%	9月医療用追補収載（薬効分類番号510）
1977 (52)	16,054	68.0%	100%	3,727	40.5%	23.2%	12,326	78.5%	76.8%	12,108	79.8%	75.4%	218	28.2%	1.4%	11月薬価大改正
1978 (53)	21,373	33.1%	100%	6,790	82.2%	31.8%	14,583	18.3%	68.2%	14,269	17.8%	66.8%	314	44.0%	1.5%	4月医療用追補収載
1979 (54)	27,432	28.3%	100%	11,385	67.7%	41.5%	16,047	10.0%	58.5%	15,686	9.9%	57.2%	361	15.0%	1.3%	
1980 (55)	33,748	23.0%	100%	15,377	35.1%	45.6%	18,372	14.5%	54.4%	17,890	14.1%	53.0%	481	33.2%	1.4%	製造・輸入承認基準変更
1981 (56)	47,634	41.1%	100%	29,471	91.7%	61.9%	18,163	▲1.1%	38.1%	17,537	▲2%	36.8%	625	29.9%	1.3%	5月薬価大改正、8月医療用追補収載
1982 (57)	58,279	22.3%	100%	39,129	32.8%	67.1%	19,149	5.4%	32.9%	18,581	6.0%	31.9%	568	▲9.1%	1.0%	
1983 (58)	53,650	▲7.9%	100%	37,492	▲4.2%	69.9%	16,159	▲15.6%	30.1%	15,575	▲16.2%	29.0%	584	2.8%	1.1%	
1984 (59)	71,413	33.1%	100%	51,969	38.6%	72.8%	19,444	20.3%	27.2%	18,847	21.0%	26.4%	598	2.4%	0.8%	2月大改正、6月医療用追補収載
1985 (60)	75,273	5.4%	100%	55,383	6.6%	73.6%	19,890	2.3%	26.4%	19,492	1.8%	25.5%	698	16.7%	0.9%	
1986 (61)	90,233	19.9%	100%	69,124	24.8%	76.6%	21,109	6.1%	23.4%	20,506	6.8%	22.7%	603	▲13.6%	0.7%	10月マル漢による薬価収載
1987 (62)	109,622	21.5%	100%	87,805	27.0%	80.1%	21,814	3.3%	19.9%	21,113	3.0%	19.3%	704	16.7%	0.6%	10月医療用追補収載
1988 (63)	117,602	7.3%	100%	92,220	5.0%	78.4%	25,382	16.4%	21.6%	24,341	15.3%	20.7%	1,041	47.9%	0.9%	3月大改正
1989 (元)	137,770	17.1%	100%	111,281	20.7%	80.8%	26,488	4.4%	19.2%	25,677	5.5%	18.6%	811	▲22.1%	0.6%	3月消費税導入による薬価改正
1990 (2)	161,756	17.4%	100%	134,699	21.0%	83.3%	27,057	2.1%	16.7%	26,151	1.8%	16.2%	906	11.7%	0.6%	3月薬価大改正
1991 (3)	167,293	3.4%	100%	138,279	2.7%	82.7%	29,013	7.2%	17.3%	27,909	6.7%	16.7%	1,104	21.9%	0.7%	再評価開始（8品目）、91年より分類番号変更
1992 (4)	184,879	10.5%	100%	154,196	11.5%	83.4%	30,684	5.8%	16.6%	29,758	6.6%	16.1%	926	▲16.1%	0.5%	3月薬価大改正
1993 (5)	178,584	▲3.4%	100%	148,315	▲3.8%	83.1%	30,270	▲1.3%	17.0%	29,346	▲1.4%	16.4%	924	▲0.3%	0.5%	
1994 (6)	154,045	▲13.7%	100%	127,092	▲14.3%	82.5%	26,953	▲11%	17.5%	26,183	▲10.8%	17.0%	770	▲16.6%	0.5%	3月薬価大改正
1995 (7)	157,194	2.0%	100%	129,598	2.0%	82.4%	27,596	2.4%	17.6%	26,784	2.3%	17.0%	812	5.5%	0.5%	小柴胡湯（肝機能）再評価
1996 (8)	139,061	▲11.5%	100%	112,934	▲12.9%	81.2%	26,127	▲5.3%	18.8%	25,273	▲5.6%	18.2%	854	5.2%	0.6%	3月薬価大改正
1997 (9)	120,160	▲13.6%	100%	95,235	▲15.7%	79.3%	24,925	▲4.6%	20.7%	24,079	▲4.7%	20.0%	846	▲0.9%	0.7%	3月薬価大改正
1998 (10)	107,353	▲10.7%	100%	84,321	▲11.5%	78.5%	23,032	▲7.6%	21.5%	22,056	▲8.4%	20.5%	976	15.4%	0.9%	3月薬価大改正
1999 (11)	112,398	4.7%	100%	87,853	4.2%	78.2%	24,545	6.6%	21.8%	23,104	4.8%	20.5%	1,441	47.6%	1.3%	
2000 (12)	107,638	▲4.2%	100%	84,112	▲4.3%	78.1%	23,526	▲4.2%	21.9%	22,011	▲4.7%	20.5%	1,515	5.1%	1.4%	3月薬価大改正
2001 (13)	108,309	0.6%	100%	86,184	2.5%	79.6%	22,125	▲6.0%	20.4%	20,564	▲6.6%	19.0%	1,561	3.0%	1.4%	
2002 (14)	110,584	2.1%	100%	89,040	3.3%	80.5%	21,544	▲3.2%	19.5%	19,616	▲4.6%	17.8%	1,928	23.5%	1.7%	3月薬価大改正
2003 (15)	111,089	4.6%	100%	89,834	8.9%	80.9%	21,254	▲1.3%	19.1%	19,705	0.5%	17.7%	1,549	▲19.7%	1.4%	
2004 (16)	113,301	2.0%	100%	91,592	2.0%	80.8%	21,709	▲2.1%	19.1%	20,126	2.1%	17.8%	1,583	2.2%	1.4%	3月薬価大改正
2005 (17)	111,854	▲1.3%	100%	91,848	0.3%	82.1%	20,006	▲7.8%	17.9%	18,392	▲8.6%	16.4%	1,614	2.0%	1.4%	
2006 (18)	116,861	4.5%	100%	93,151	1.4%	79.7%	23,710	18.0%	20.3%	22,204	20.7%	19.0%	1,506	▲6.7%	1.3%	3月薬価大改正
2007 (19)	122,810	5.1%	100%	94,578	1.5%	77.0%	28,232	19.1%	23.0%	26,890	21.1%	21.9%	1,336	▲11.3%	1.1%	
2008 (20)	126,957	3.4%	100%	100,515	6.3%	79.2%	26,442	▲6.3%	20.8%	25,606	▲4.8%	20.2%	836	▲37.4%	▲0.6%	3月薬価大改正
2009 (21)	138,495	9.1%	100%	109,220	8.7%	78.9%	29,275	10.7%	21.1%	28,191	10.1%	20.3%	1,084	29.7%	0.8%	
2010 (22)	136,602	▲1.4%	100%	110,361	1.0%	80.8%	26,241	▲10.4%	19.2%	25,078	▲11.0%	18.4%	1,163	7.3%	0.8%	3月薬価大改正

「漢方製剤等」生産金額の推移(1976~2010)

百万円



V. 医薬品全体における漢方製剤等

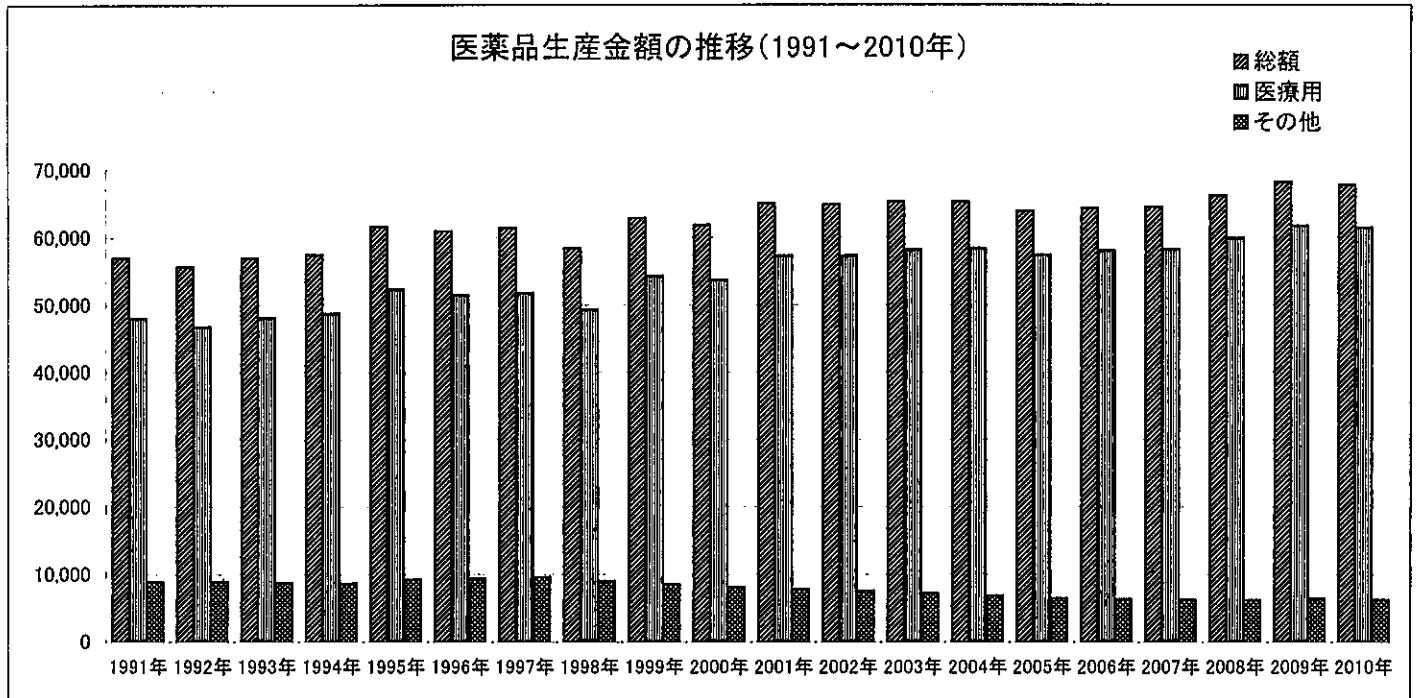
1) 医薬品生産金額の推移

単位：億円

	1991年	1992年	1993年	1994年	1995年	1996年	1997年	1998年	1999年	2000年	2001年	2002年	2003年	2004年	2005年	2006年	2007年	2008年	2009年	2010年
総額	56,972	55,742	56,951	57,503	61,681	61,000	61,478	58,421	62,900	61,826	65,043	64,893	65,331	65,253	63,907	64,381	64,522	66,200	68,196	67,791
医療用	48,122	46,802	48,193	48,812	52,436	51,564	51,871	49,365	54,382	53,763	57,289	57,299	58,137	58,373	57,423	58,036	58,281	59,928	61,742	61,489
その他	8,850	8,940	8,757	8,692	9,245	9,436	9,607	9,056	8,518	8,063	7,754	7,594	7,194	6,880	6,494	6,345	6,241	6,273	6,454	6,302

※その他は、一般用と配置用を加えたもの。

2005年より製剤で輸入し国内で小分けした医薬品は、輸入から輸入品に分野が移行した。生産動態統計上の処理方法が変更となったため、継続性がなくなった。



2) 医薬品総生産金額における漢方製剤

単位：百万円

	生産金額		対前年増減		構成比	
	2010年	2009年	増減額	比	2010年	2009年
医薬品総生産金額	6,779,099	6,819,589	▲ 40,490	▲ 0.6%	100.0%	100.0%
漢方製剤等	136,602	138,495	▲ 1,893	▲ 1.4%	2.0%	2.0%
漢方製剤 (520)	127,310	128,407	▲ 1,097	▲ 0.9%	1.9%	1.9%
生薬 (510)	2,771	2,998	▲ 227	▲ 7.6%	0.04%	0.04%
その他の医薬品 (590)	6,521	7,090	▲ 569	▲ 8.0%	0.1%	0.1%

3) 医療用医薬品における医療用漢方製剤

単位：百万円

	生産金額		対前年増減		構成比	
	2010年	2009年	増減額	比	2010年	2009年
医療用医薬品	6,148,876	6,174,202	▲ 25,326	▲ 0.4%	100.0%	100.0%
医療用漢方製剤	107,758	106,538	1,220	1.1%	1.8%	1.7%

4) 一般用医薬品における一般用漢方製剤

単位：百万円

	生産金額		対前年増減		構成比	
	2010年	2009年	増減額	比	2010年	2009年
一般用医薬品	602,193	616,601	▲ 14,408	▲ 2.3%	100.0%	100.0%
一般用漢方製剤	18,447	20,861	▲ 2,414	▲ 11.6%	3.1%	3.4%

5) 配置用家庭薬における漢方製剤

単位：百万円

	生産金額		対前年増減		構成比	
	2010年	2009年	増減額	比	2010年	2009年
配置用家庭薬	28,030	28,786	▲ 756	▲ 2.6%	100.0%	100.0%
配置用漢方製剤	1,105	1,008	97	9.6%	3.9%	3.5%

VI. 薬効分類別生産金額における漢方製剤

単位：百万円

順位	薬効分類	生産金額		対前年増減		構成割合	
		2010年	2009年	増減額	比	2010年	2009年
1	循環器官用薬	1,401,736	1,418,993	▲ 17,257	▲ 1.2%	20.7%	20.8%
2	中枢神経用薬	768,546	700,136	68,410	9.8%	11.3%	10.3%
3	その他の代謝性医薬品	634,965	677,181	▲ 42,216	▲ 6.2%	9.4%	9.9%
4	消化器官用薬	581,966	612,881	▲ 30,915	▲ 5.0%	8.6%	9.0%
5	血液・体液用薬	446,699	433,228	13,471	3.1%	6.6%	6.4%
6	外皮用薬	342,556	367,188	▲ 24,632	▲ 6.7%	5.1%	5.4%
7	生物学的製剤	300,840	284,818	16,022	5.6%	4.4%	4.2%
8	抗生物質製剤	240,226	276,809	▲ 36,583	▲ 13.2%	3.5%	4.1%
9	アレルギー用薬	236,675	239,445	▲ 2,770	▲ 1.2%	3.5%	3.5%
10	感覚器官用薬	218,686	217,707	979	0.4%	3.2%	3.2%
18	漢方製剤	127,310	128,407	▲ 1,096	▲ 0.9%	1.9%	1.9%
	その他	1,478,894	1,462,796	16,098	1.1%	21.8%	21.3%
	総数	6,779,099	6,819,589	▲ 40,490	▲ 0.6%	100.0%	100.0%

薬効分類別生産金額割合

