

# 漢方製剤等の生産動態

平成23年「薬事工業生産動態統計年報」から

## 目次

---

I. 2011（平成23年）漢方製剤等の生産金額	2
II. 漢方製剤等の生産金額の対前年比	3
III. 特掲医薬品・漢方製剤91品目の生産及び輸入金額の推移	4
IV. 「漢方製剤等」の年次別生産金額の推移	7
同グラフ	8
V. 医薬品全体における漢方製剤等	9
VI. 薬効分類別生産金額における漢方製剤	11

---

2012年11月16日  
日本漢方生薬製剤協会  
総務委員会・編

# I. 2011（平成23年）漢方製剤等の生産金額

※1) 漢方製剤等の薬効分類番号について（1990年日本標準商品分類・医薬品薬効分類番号）

510	生薬
520	漢方製剤
590	その他の生薬及び漢方処方に基づく医薬品

※2) 各薬効分類番号における医薬品の種類

生薬 漢方製剤 その他の生薬及び漢方処方に基づく医薬品 は、それぞれ（医療用医薬品）と（その他の医薬品）に分類される。さらに（その他の医薬品）は、＜一般用医薬品＞と＜配置用家庭薬＞に分類される。

※3) 生産金額には、国産と輸入〔主として輸入された医薬品（原末、原液、バルク製品及び製剤原料を含む）〕から製造された医薬品を含む。

## 1) 薬効分類別生産金額（単位：百万円）

漢方製剤等 142,249 (100%)	520 漢方製剤	132,027 (92.8%)		
	医療用医薬品		113,536 (86.0%)	
	その他の医薬品		18,491 (14.0%)	
		・一般用医薬品		17,384 (13.2%)
		・配置用家庭薬		1,107 (0.8%)
	510 生薬	3,564 (2.5%)		
	医療用医薬品		2,373 (66.6%)	
	その他の医薬品		1,191 (33.4%)	
		・一般用医薬品		1,146 (32.1%)
		・配置用家庭薬		45 (1.3%)
	590 その他の生薬及び漢方処方に基づく医薬品	6,658 (4.7%)		
	医療用医薬品		499 (7.5%)	
その他の医薬品		6,159 (92.5%)		
	・一般用医薬品		6,134 (92.1%)	
	・配置用家庭薬		25 (0.4%)	

## 2) 用途別生産金額（単位：百万円）

漢方製剤等 142,249 (100%)	医療用医薬品	116,408 (81.9%)	
	漢方製剤		113,536 (97.6%)
	生薬		2,373 (2.0%)
	その他の生薬及び漢方処方に基づく医薬品		499 (0.4%)
	一般用医薬品	24,664 (17.3%)	
	漢方製剤		17,384 (70.5%)
	生薬		1,146 (4.6%)
	その他の生薬及び漢方処方に基づく医薬品		6,134 (24.9%)
	配置用家庭薬	1,177 (0.8%)	
	漢方製剤		1,107 (94.1%)
	生薬		45 (3.8%)
	その他の生薬及び漢方処方に基づく医薬品		25 (2.1%)

## Ⅱ. 漢方製剤等の生産金額の対前年比

### 1) 薬効分類別生産金額

#### ①漢方製剤(520)

	生産金額		対前年増減		構成割合	
	2011年	2010年	増減額	対比	2011年	2010年
	百万円	百万円	百万円	%	%	%
総数	132,027	127,310	4,717	3.7	100.0	100.0
医療用医薬品	113,536	107,758	5,778	5.4	86.0	84.6
その他の医薬品	18,491	19,552	▲ 1,061	▲ 5.4	14.0	15.4
・一般用医薬品	17,384	18,447	▲ 1,063	▲ 5.8	13.2	14.5
・配置用家庭薬	1,107	1,105	2	0.2	0.8	0.9

#### ②生薬(510)

	生産金額		対前年増減		構成割合	
	2011年	2010年	増減額	対比	2011年	2010年
	百万円	百万円	百万円	%	%	%
総数	3,564	2,771	793	28.6	100.0	100.0
医療用医薬品	2,373	1,921	452	23.5	66.6	69.3
その他の医薬品	1,191	850	341	40.1	33.4	30.7
・一般用医薬品	1,146	817	329	40.3	32.1	29.5
・配置用家庭薬	45	33	12	36.4	1.3	1.3

#### ③その他の生薬及び漢方処方に基づく医薬品(590)

	生産金額		対前年増減		構成割合	
	2011年	2010年	増減額	対比	2011年	2010年
	百万円	百万円	百万円	%	%	%
総数	6,658	6,521	137	2.1	100.0	100.0
医療用医薬品	499	682	▲ 183	▲ 26.8	7.5	10.5
その他の医薬品	6,159	5,839	320	5.5	92.5	89.5
・一般用医薬品	6,134	5,814	320	5.5	92.1	89.1
・配置用家庭薬	25	25	0	0.0	0.4	0.4

### 2) 用途別生産金額

#### ①医療用医薬品

	生産金額		対前年増減		構成割合	
	2011年	2010年	増減額	対比	2011年	2010年
	百万円	百万円	百万円	%	%	%
総数	116,408	110,361	6,047	5.5	100.0	100.0
漢方製剤	113,536	107,758	5,778	5.4	97.6	97.7
生薬	2,373	1,921	452	23.5	2.0	1.7
その他の生薬及び漢方処方に基づく医薬品	499	682	▲ 183	▲ 26.8	0.4	0.6

#### ②一般用医薬品

	生産金額		対前年増減		構成割合	
	2011年	2010年	増減額	対比	2011年	2010年
	百万円	百万円	百万円	%	%	%
総数	24,664	25,078	▲ 414	▲ 1.7	100.0	100.0
漢方製剤	17,384	18,447	▲ 1,063	▲ 5.8	70.5	73.6
生薬	1,146	817	329	40.3	4.6	3.2
その他の生薬及び漢方処方に基づく医薬品	6,134	5,814	320	5.5	24.9	23.2

#### ③配置用家庭薬

	生産金額		対前年増減		構成割合	
	2011年	2010年	増減額	対比	2011年	2010年
	百万円	百万円	百万円	%	%	%
総数	1,177	1,163	14	1.2	100.0	100.0
漢方製剤	1,107	1,105	2	0.2	94.1	95.0
生薬	45	33	12	36.4	3.8	2.8
その他の生薬及び漢方処方に基づく医薬品	25	25	0	0.0	2.1	2.2

Ⅲ. 特掲医薬品・漢方製剤91品目の生産及び輸入金額の推移 (2001~2004年、2008~2011年)

単位：千円

順	番号	処方名	2011	前年比	2010	前年比	2009	前年比	2008	2004	前年比	2003	前年比	2002	前年比	2001	前年比
1	1834	補中益気湯	8,388,746	110.7%	7,577,664	95.5%	7,931,045	107.6%	7,371,048	7,143,359	104.3%	6,848,285	97.0%	7,059,504	106.4%	6,637,519	100.6%
2	1814	大建中湯	—	—	—	—	—	—	—	5,685,924	112.1%	5,074,210	105.1%	4,827,977	116.3%	4,153,026	119.2%
3	1791	柴苓湯	—	—	—	—	—	—	—	5,030,873	92.0%	5,471,248	85.4%	6,405,895	106.7%	6,005,748	95.4%
4	1843	六君子湯	6,319,775	109.3%	5,782,197	111.5%	5,186,264	119.2%	4,351,934	2,816,381	104.3%	2,700,340	105.0%	2,571,093	103.6%	2,482,545	143.3%
5	1768	加味逍遥散	4,644,681	101.1%	4,595,366	101.6%	4,523,453	102.2%	4,424,321	3,938,305	109.7%	3,590,396	101.7%	3,529,215	104.6%	3,375,573	108.8%
6	1825	麦門冬湯	4,384,498	115.6%	3,793,019	100.2%	3,787,037	101.8%	3,719,793	3,116,484	94.9%	3,282,392	110.6%	2,968,837	99.1%	2,994,639	112.4%
7	1798	芍薬甘草湯	4,155,883	107.6%	3,863,703	104.0%	3,713,798	108.8%	3,411,979	2,406,137	117.7%	2,043,529	99.4%	2,056,172	113.6%	1,809,226	115.2%
8	1782	牛車腎気丸	—	—	—	—	—	—	—	3,055,846	106.4%	2,871,314	106.0%	2,708,071	101.8%	2,659,151	108.8%
9	1803	小青竜湯	3,834,465	121.5%	3,157,010	85.7%	3,681,963	111.8%	3,292,158	2,523,022	76.2%	3,310,211	110.4%	2,998,256	108.4%	2,766,033	100.0%
10	1833	防風通聖散	3,066,695	95.9%	3,197,516	108.8%	2,939,273	114.2%	2,574,561	1,692,564	106.8%	1,584,649	190.8%	830,672	105.7%	785,608	115.2%
11	1765	葛根湯	2,993,476	98.0%	3,053,533	103.8%	2,941,734	103.3%	2,848,522	2,341,911	114.6%	2,043,529	97.4%	2,098,509	98.7%	2,125,212	106.5%
12	1821	当帰芍薬散	2,805,892	111.1%	2,525,332	94.3%	2,677,442	104.9%	2,551,444	2,523,561	112.2%	2,249,835	97.3%	2,313,109	111.4%	2,075,551	103.4%
13	1784	五苓散	2,196,326	116.1%	1,891,711	113.3%	1,670,011	105.7%	1,580,238	1,110,051	93.4%	1,188,294	108.7%	1,092,800	108.1%	1,010,579	100.3%
14	1779	桂枝茯苓丸	2,190,849	99.0%	2,212,921	110.1%	2,010,184	94.3%	2,131,500	1,993,352	100.3%	1,987,323	107.6%	1,846,868	105.8%	1,745,954	119.3%
15	1826	八味地黄丸	2,084,099	95.7%	2,177,535	99.6%	2,186,147	102.6%	2,130,338	1,913,646	100.4%	1,905,126	100.0%	1,905,708	98.5%	1,934,159	98.9%
16	1799	十全大補湯	1,929,568	89.1%	2,166,434	114.4%	1,893,659	93.6%	2,023,194	1,910,958	93.5%	2,043,209	100.1%	2,040,250	115.1%	1,772,113	98.0%
17	1790	柴朴湯	—	—	—	—	—	—	—	1,594,490	108.0%	1,477,030	87.7%	1,683,725	88.9%	1,894,102	99.0%
18	1827	半夏厚朴湯	1,716,695	116.6%	1,472,414	105.3%	1,398,015	114.6%	1,220,130	1,009,362	116.5%	866,442	106.4%	814,704	104.1%	782,462	109.0%
19	1786	柴胡加竜骨牡	1,474,495	124.5%	1,184,438	94.7%	1,250,715	91.7%	1,363,935	1,148,839	101.8%	1,128,649	100.5%	1,123,055	112.1%	1,001,662	99.3%
20	1832	防己黄耆湯	1,460,671	97.0%	1,505,178	107.0%	1,406,336	228.7%	614,862	1,190,773	100.5%	1,185,422	102.1%	1,160,953	112.1%	1,036,054	95.5%
21	1817	猪苓湯	1,441,032	96.5%	1,493,817	91.8%	1,626,775	106.2%	1,531,933	1,523,291	81.8%	1,863,186	123.9%	1,503,542	108.5%	1,386,199	99.9%
22	1816	釣藤散	1,355,721	90.1%	1,505,169	108.9%	1,381,597	93.0%	1,484,976	1,509,568	119.1%	1,267,657	80.2%	1,581,102	97.9%	1,614,600	111.0%
23	1759	温経湯	1,288,300	105.4%	1,222,167	100.7%	1,214,018	94.6%	1,282,831	1,238,000	106.3%	1,164,956	106.3%	1,095,772	106.0%	1,033,358	109.8%
24	1802	小柴胡湯	1,241,112	91.2%	1,360,839	95.5%	1,425,328	73.7%	1,933,072	3,437,988	92.3%	3,726,338	85.1%	4,376,387	88.8%	4,929,762	85.3%
25	1767	加味帰脾湯	1,235,365	120.4%	1,025,735	90.0%	1,139,197	108.6%	1,048,661	798,762	109.4%	730,313	108.2%	674,982	99.7%	676,679	105.7%
26	1828	半夏瀉心湯	1,064,755	94.8%	1,123,402	113.1%	993,442	103.5%	959,470	776,911	92.0%	844,348	103.7%	814,232	100.5%	810,245	101.6%
27	1829	半夏白朮天麻	961,396	100.7%	954,788	94.3%	1,012,331	124.1%	815,587	795,444	113.6%	700,293	97.5%	718,595	104.5%	687,448	108.1%
28	1824	人参養栄湯	890,107	98.6%	902,715	98.6%	915,741	97.7%	937,626	1,004,043	107.4%	934,511	98.7%	946,983	94.7%	999,776	96.8%
29	1830	白虎加人参湯	798,554	92.9%	859,137	108.6%	791,030	95.7%	826,176	876,900	100.3%	874,210	115.9%	754,562	91.9%	821,083	92.3%
30	1772	荊芥連翹湯	752,074	105.9%	710,365	91.7%	774,290	123.3%	628,076	632,885	101.1%	626,263	97.4%	642,838	111.6%	575,968	88.6%
31	1820	当帰四逆加呉	—	—	845,787	118.2%	715,350	97.3%	735,458	514,412	96.4%	533,480	105.5%	505,656	112.8%	448,475	113.9%
32	1787	柴胡桂枝湯	717,660	76.9%	932,920	93.4%	998,349	101.4%	985,020	1,153,715	92.4%	1,248,667	94.7%	1,318,800	91.5%	1,440,807	100.4%
33	1836	麻黄附子細辛	709,480	90.3%	785,522	102.8%	764,180	123.7%	617,778	649,075	105.5%	615,340	109.1%	564,031	88.4%	638,232	123.1%
34	1763	黄连解毒湯	702,545	99.2%	708,161	104.2%	679,316	91.0%	746,900	811,894	96.7%	839,896	94.1%	892,888	102.3%	872,876	97.7%
35	1839	麻子仁丸	—	—	—	—	675,042	122.7%	550,243	519,784	104.0%	499,878	102.6%	487,150	114.5%	425,453	99.8%

単位：千円

順	番号	処方名	2011	前年比	2010	前年比	2009	前年比	2008	2004	前年比	2003	前年比	2002	前年比	2001	前年比
36	1812	大黃甘草湯	—	—	—	—	649,485	104.3%	622,822	528,882	99.1%	533,538	102.1%	522,812	106.1%	492,619	99.3%
37	1800	十味敗毒湯	676,457	98.7%	685,406	120.8%	567,459	80.1%	708,574	633,652	95.0%	667,151	110.3%	604,862	102.0%	593,207	97.4%
38	1764	乙字湯	631,730	107.9%	585,610	96.2%	608,678	102.4%	594,619	600,618	97.5%	616,139	91.1%	676,261	114.2%	592,144	88.2%
39	1811	疎経活血湯	—	—	—	—	615,363	150.0%	410,294	389,110	114.1%	341,099	101.9%	334,800	104.8%	319,426	101.1%
40	1775	桂枝加朮附湯	585,115	96.1%	608,851	97.1%	627,313	113.5%	552,889	562,353	115.9%	485,240	89.6%	541,607	106.9%	506,447	98.8%
41	1819	桃核承気湯	576,935	95.2%	606,335	110.3%	549,505	106.2%	517,548	501,735	110.0%	456,064	102.0%	447,091	112.8%	396,470	93.9%
42	1766	葛根湯加川芎	537,061	108.3%	495,801	88.9%	557,558	111.7%	499,044	430,076	83.7%	513,902	115.1%	446,383	104.0%	429,328	99.3%
43	1815	大柴胡湯	506,992	85.4%	593,565	120.1%	494,275	96.1%	514,429	625,491	82.6%	757,093	106.7%	709,361	88.3%	803,349	93.8%
44	1809	清心蓮子飲	447,953	98.6%	454,209	123.5%	367,767	89.5%	410,929	386,215	113.1%	341,414	101.4%	336,692	116.9%	287,932	87.2%
45	1806	辛夷清肺湯	—	—	—	—	428,005	107.9%	396,620	342,544	103.1%	332,378	100.0%	332,378	117.5%	282,925	90.4%
46	1760	温清飲	430,527	132.4%	325,116	76.0%	427,688	85.0%	503,056	427,585	92.0%	464,932	97.0%	479,078	104.8%	456,972	94.1%
47	1846	苓桂朮甘湯	420,165	73.8%	569,412	140.9%	404,167	89.1%	453,851	350,609	119.4%	293,590	98.7%	297,327	108.5%	273,958	99.4%
48	1783	呉茱萸湯	395,019	90.9%	434,788	126.3%	344,143	94.0%	365,922	260,208	113.5%	229,358	97.1%	236,151	99.1%	238,221	106.5%
49	1808	真武湯	381,108	101.3%	376,319	97.8%	384,967	113.9%	337,967	302,038	100.9%	299,428	105.4%	284,075	100.7%	282,188	107.3%
50	1787	柴胡桂枝乾姜	372,416	78.8%	472,645	111.8%	422,608	92.8%	455,291	374,509	111.0%	337,426	101.8%	331,375	104.9%	315,787	87.5%
51	1774	桂枝加芍薬湯	307,981	112.0%	274,989	94.4%	291,168	118.8%	245,142	222,658	108.8%	204,619	95.3%	214,667	107.2%	200,267	102.8%
52	1805	消風散	—	—	—	—	348,670	103.3%	337,624	344,678	172.7%	199,618	69.9%	285,674	101.3%	282,099	85.9%
53	1810	清肺湯	—	—	—	—	—	—	—	294,217	105.8%	277,960	100.8%	275,828	84.6%	326,128	107.3%
54	1842	抑肝散加陳皮	—	—	—	—	—	—	—	240,074	110.2%	217,769	122.6%	177,607	101.9%	174,286	98.3%
55	1761	越婢加朮湯	266,168	58.6%	454,194	138.2%	328,594	119.8%	274,317	269,444	100.6%	267,713	98.4%	272,160	100.0%	272,289	98.8%
56	1835	麻黄湯	237,130	195.9%	121,066	19.8%	610,013	318.7%	191,398	110,568	118.3%	93,479	123.4%	75,779	96.0%	78,908	119.0%
57	1823	人參湯	228,096	83.2%	274,051	97.7%	280,393	105.1%	266,901	282,810	111.6%	253,470	96.8%	261,905	99.6%	262,976	90.0%
58	1801	小建中湯	—	—	—	—	208,331	96.8%	215,274	183,991	93.1%	197,669	103.4%	191,202	107.3%	178,223	103.3%
59	1792	酸棗仁湯	—	—	—	—	196,790	129.8%	151,648	99,996	100.2%	99,759	110.6%	90,219	102.4%	88,100	105.1%
60	1776	桂枝加竜骨牡	194,288	96.4%	201,600	103.5%	194,773	111.2%	175,165	148,406	108.2%	137,153	99.4%	137,964	106.3%	129,770	100.8%
61	1781	五積散	192,950	93.8%	205,684	119.0%	172,854	110.6%	156,327	152,893	98.3%	155,485	106.8%	145,611	102.9%	141,568	94.7%
62	1841	薏苡仁湯	182,223	92.7%	196,657	90.8%	216,586	132.6%	163,397	182,004	106.4%	171,042	105.2%	162,632	98.4%	165,216	102.8%
63	1757	安中散	157,915	88.2%	179,052	106.7%	167,788	107.5%	156,081	167,156	101.0%	165,473	104.0%	159,043	98.2%	161,973	99.5%
64	1796	四物湯	136,825	101.0%	135,445	93.9%	144,304	131.3%	109,919	92,765	109.2%	84,971	93.4%	90,965	131.3%	69,268	78.5%
65	1818	通導散	133,086	90.2%	147,534	123.9%	119,052	119.3%	99,790	88,712	110.6%	80,187	110.5%	72,577	106.7%	68,005	85.3%
66	1793	三黄瀉心湯	130,104	102.7%	126,659	77.2%	163,986	120.5%	136,094	119,661	90.0%	132,935	96.7%	137,424	89.5%	153,607	102.6%
67	1844	竜胆瀉肝湯	125,551	95.0%	132,169	98.2%	134,610	113.1%	119,065	114,740	112.8%	101,748	106.7%	95,356	98.6%	96,706	102.0%
68	1762	黄連湯	119,220	76.8%	155,311	124.9%	124,372	106.6%	116,663	103,025	75.0%	137,333	62.7%	219,154	163.6%	133,956	93.2%
69	1797	炙甘草湯	—	—	136,626	112.3%	121,702	80.9%	150,383	145,942	100.2%	145,596	95.5%	152,505	100.7%	151,404	103.3%
70	1789	柴胡清肝湯	111,370	90.9%	122,545	86.2%	142,169	117.9%	120,609	112,972	89.2%	126,672	98.6%	128,419	129.9%	98,895	72.2%

単位：千円

順	番号	処方名		前年比	2010	前年比	2009	前年比	2008		2004	前年比	2003	前年比	2002	前年比	2001	前年比
71	1770	帰脾湯	—	—	115,848	—	—	—	104,026		94,759	94.7%	100,024	133.0%	75,188	102.3%	73,531	75.7%
72	1838	麻杏薏甘湯	97,995	89.5%	109,442	98.7%	110,928	108.1%	102,636		86,969	124.7%	69,721	106.6%	65,374	97.9%	66,805	96.4%
73	1769	甘麦大棗湯	90,930	134.2%	67,771	105.6%	64,162	106.7%	60,126		37,749	94.7%	39,871	116.8%	34,137	105.4%	32,388	96.4%
74	1837	麻杏甘石湯	88,463	113.8%	77,750	96.0%	81,012	91.1%	88,912		79,714	98.6%	80,849	99.6%	81,180	109.0%	74,450	85.8%
75	1845	苓姜朮甘湯	75,998	83.0%	91,537	94.7%	96,640	140.0%	69,041		53,259	128.2%	41,529	109.0%	38,091	86.1%	44,221	135.1%
76	1758	茵蔯蒿湯	75,098	131.1%	57,268	59.5%	96,172	142.8%	67,361		83,848	111.9%	74,958	106.3%	70,491	100.6%	70,042	113.0%
77	1795	七物降下湯	72,072	102.1%	70,594	74.4%	94,874	109.5%	86,675		89,015	94.1%	94,621	112.3%	84,229	89.9%	93,695	97.6%
78	1773	桂枝湯	61,566	101.3%	60,756	76.3%	79,603	124.1%	64,127		65,729	100.7%	65,262	97.6%	66,838	118.4%	56,471	92.6%
79	1785	柴陷湯	60,035	77.8%	77,196	119.7%	64,512	92.4%	69,781		56,831	97.6%	58,258	86.1%	67,625	116.5%	58,047	105.4%
80	1771	芎歸膠艾湯	58,990	94.5%	62,433	103.8%	60,124	85.7%	70,123		56,699	90.3%	62,792	108.5%	57,854	114.9%	50,332	79.2%
81	1813	大黃牡丹皮湯	58,700	147.6%	39,770	73.1%	54,368	101.2%	53,743		37,749	88.4%	42,723	93.1%	45,882	108.0%	42,485	110.0%
82	1777	桂枝加苓朮附	—	—	—	—	—	—	—		71,585	111.0%	64,464	97.7%	65,984	109.7%	60,175	85.8%
83	1794	四君子湯	—	—	—	—	76,971	72.6%	106,089		72,349	119.1%	60,742	94.3%	64,437	83.7%	77,026	104.9%
84	1778	桂枝人參湯	—	—	—	—	—	—	—		46,264	118.0%	39,219	84.8%	46,264	117.4%	39,423	90.0%
85	1831	平胃散	48,389	100.0%	48,386	101.1%	47,865	84.7%	56,504		52,449	115.7%	45,314	86.1%	52,616	117.8%	44,680	69.5%
86	1804	小半夏加茯苓	38,716	89.2%	43,412	93.1%	46,631	108.9%	42,812		36,586	140.1%	26,109	71.7%	36,403	123.2%	29,540	102.3%
87	840	木防己湯	38,602	112.3%	34,376	74.7%	46,018	115.9%	39,699		40,239	107.6%	37,396	69.5%	53,843	151.4%	35,572	90.0%
88	1807	神秘湯	38,225	90.0%	42,467	110.4%	38,455	109.4%	35,163		44,498	95.5%	46,612	101.6%	45,887	86.4%	53,096	109.8%
89	1780	五虎湯	—	—	32,778	78.0%	42,034	122.6%	34,274		28,817	97.9%	29,429	91.9%	32,020	103.9%	30,824	101.8%
90	1847	六味地黄丸	—	—	—	—	—	—	—		35,358	185.1%	19,107	88.2%	21,674	107.3%	20,191	120.9%
91	1822	二陳湯	—	—	—	—	—	—	21,320		21,320	100.3%	21,256	120.4%	17,654	76.8%	22,987	98.8%
		その他	—	—	—	—	—	—	—		21,276,090	103.5%	20,549,489	91.6%	22,441,171	101.0%	22,212,011	94.1%
		合計	—	—	—	—	—	—	—		103,052,731	102.1%	100,913,923	98.5%	102,408,683	103.2%	99,204,488	100.4%

※1) 特掲医薬品は、最終製品のうち生産金額が大きいもの又は頻用されている品目毎の生産及び輸入金額である。

漢方製剤は1988年から70品目、1991年（平成3年）より89品目となった。1999年（平成11年）より柴苓湯、大建中湯、牛車腎気丸、清肺湯の4品目が特掲品目として追加になり、八味丸、六味丸の2品目が削除され、合計91品目となった。薏苡仁湯、麻杏薏甘湯の1997年生産金額が不明である。

※2) 2007年統計法の改正で、統計法第三条（基本理念）第4項に「公的統計の作成に用いられた個人又は法人その他の団体に関する秘密は、保護されなければならない」とされた。

また、第九条（基幹統計調査の承認）において、行政機関の長は、期間統計調査を行おうとするときは、調査結果の公表の方法及び期日を含めて総務大臣の承認を得なければならないこと、第四十条には、調査情報等の利用制限が、第四十一条には守秘義務が規定され、個人法人を特定できる調査情報の計上は困難となった。

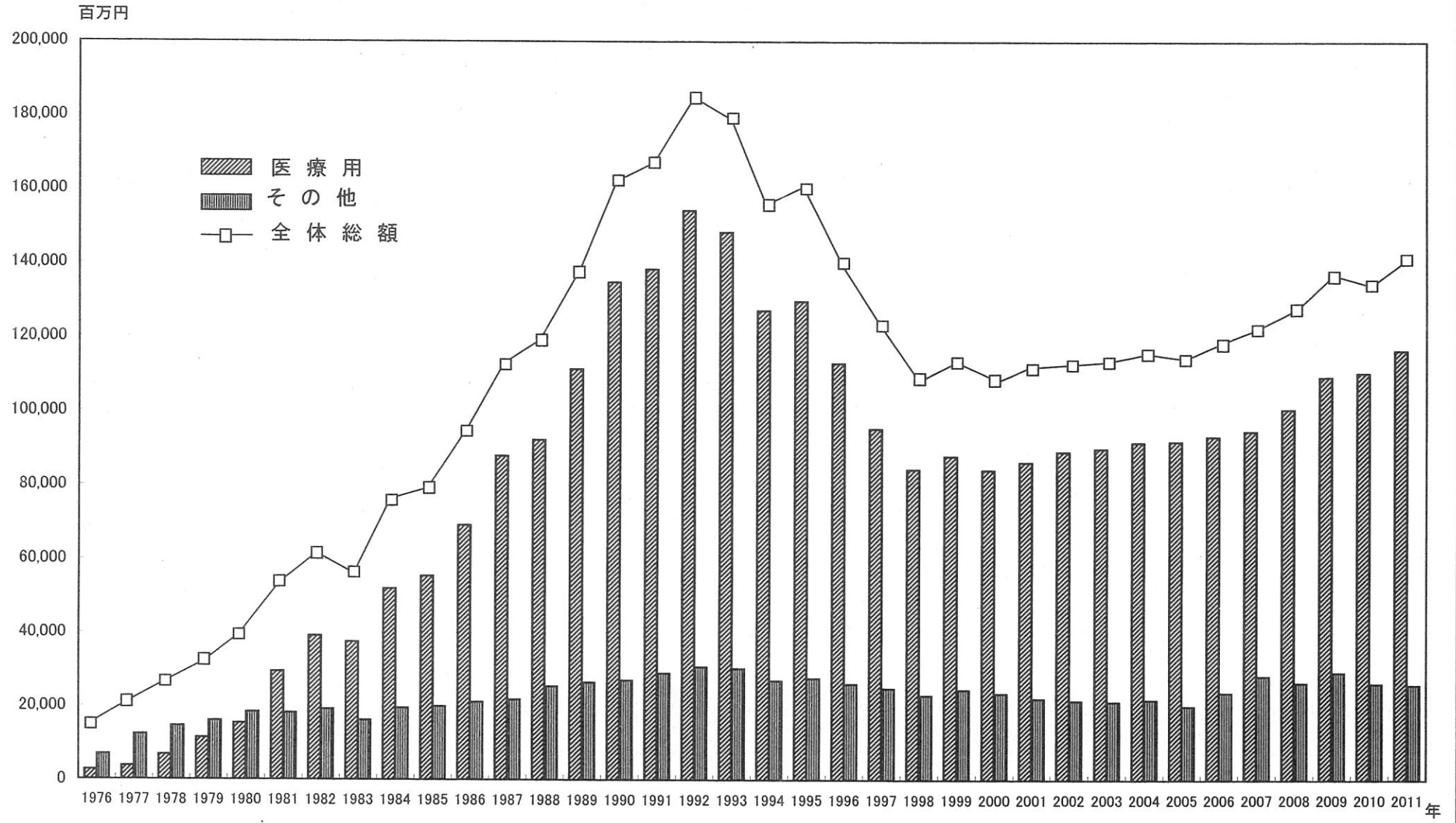
※3) 本表は薬効分類番号520の生産金額だけでなく、輸入品（最終製品として輸入された医薬品）の金額を加えたものである点に注意が必要。

IV. 「漢方製剤等」の年次別生産金額の推移

1976～2011年（単位：百万円）

	全体総額			医療用			その他			一般用			配置用			備考
	生産金額	伸び率	構成比	生産金額	伸び率	構成比	生産金額	伸び率	構成比	生産金額	伸び率	構成比	生産金額	伸び率	構成比	
1976 (51)	9,558		100%	2,652		27.7%	6,904		72.2%	6,734		70.5%	170		1.8%	9月医療用追補収載（薬効分類番号510）
1977 (52)	16,054	68.0%	100%	3,727	40.5%	23.2%	12,326	78.5%	76.8%	12,108	79.8%	75.4%	218	28.2%	1.4%	11月薬価大改正
1978 (53)	21,373	33.1%	100%	6,790	82.2%	31.8%	14,583	18.3%	68.2%	14,269	17.8%	66.8%	314	44.0%	1.5%	4月医療用追補収載
1979 (54)	27,432	28.3%	100%	11,385	67.7%	41.5%	16,047	10.0%	58.5%	15,686	9.9%	57.2%	361	15.0%	1.3%	
1980 (55)	33,748	23.0%	100%	15,377	35.1%	45.6%	18,372	14.5%	54.4%	17,890	14.1%	53.0%	481	33.2%	1.4%	製造・輸入承認基準変更
1981 (56)	47,634	41.1%	100%	29,471	91.7%	61.9%	18,163	▲1.1%	38.1%	17,537	▲2%	36.8%	625	29.9%	1.3%	5月薬価大改正、8月医療用追補収載
1982 (57)	58,279	22.3%	100%	39,129	32.8%	67.1%	19,149	5.4%	32.9%	18,581	6.0%	31.9%	568	▲9.1%	1.0%	
1983 (58)	53,650	▲7.9%	100%	37,492	▲4.2%	69.9%	16,159	▲15.6%	30.1%	15,575	▲16.2%	29.0%	584	2.8%	1.1%	
1984 (59)	71,413	33.1%	100%	51,969	38.6%	72.8%	19,444	20.3%	27.2%	18,847	21.0%	26.4%	598	2.4%	0.8%	2月大改正、6月医療用追補収載
1985 (60)	75,273	5.4%	100%	55,383	6.6%	73.6%	19,890	2.3%	26.4%	19,492	1.8%	25.5%	698	16.7%	0.9%	
1986 (61)	90,233	19.9%	100%	69,124	24.8%	76.6%	21,109	6.1%	23.4%	20,506	6.8%	22.7%	603	▲13.6%	0.7%	10月マル漢による薬価収載
1987 (62)	109,622	21.5%	100%	87,805	27.0%	80.1%	21,814	3.3%	19.9%	21,113	3.0%	19.3%	704	16.7%	0.6%	10月医療用追補収載
1988 (63)	117,602	7.3%	100%	92,220	5.0%	78.4%	25,382	16.4%	21.6%	24,341	15.3%	20.7%	1,041	47.9%	0.9%	3月大改正
1989 (元)	137,770	17.1%	100%	111,281	20.7%	80.8%	26,488	4.4%	19.2%	25,677	5.5%	18.6%	811	▲22.1%	0.6%	3月消費税導入による薬価改正
1990 (2)	161,756	17.4%	100%	134,699	21.0%	83.3%	27,057	2.1%	16.7%	26,151	1.8%	16.2%	906	11.7%	0.6%	3月薬価大改正
1991 (3)	167,293	3.4%	100%	138,279	2.7%	82.7%	29,013	7.2%	17.3%	27,909	6.7%	16.7%	1,104	21.9%	0.7%	再評価開始（8品目）、91年より分類番号変更
1992 (4)	184,879	10.5%	100%	154,196	11.5%	83.4%	30,684	5.8%	16.6%	29,758	6.6%	16.1%	926	▲16.1%	0.5%	3月薬価大改正
1993 (5)	178,584	▲3.4%	100%	148,315	▲3.8%	83.1%	30,270	▲1.3%	17.0%	29,346	▲1.4%	16.4%	924	▲0.3%	0.5%	
1994 (6)	154,045	▲13.7%	100%	127,092	▲14.3%	82.5%	26,953	▲11%	17.5%	26,183	▲10.8%	17.0%	770	▲16.6%	0.5%	3月薬価大改正
1995 (7)	157,194	2.0%	100%	129,598	2.0%	82.4%	27,596	2.4%	17.6%	26,784	2.3%	17.0%	812	5.5%	0.5%	小柴胡湯（肝機能）再評価
1996 (8)	139,061	▲11.5%	100%	112,934	▲12.9%	81.2%	26,127	▲5.3%	18.8%	25,273	▲5.6%	18.2%	854	5.2%	0.6%	3月薬価大改正
1997 (9)	120,160	▲13.6%	100%	95,235	▲15.7%	79.3%	24,925	▲4.6%	20.7%	24,079	▲4.7%	20.0%	846	▲0.9%	0.7%	3月薬価大改正
1998 (10)	107,353	▲10.7%	100%	84,321	▲11.5%	78.5%	23,032	▲7.6%	21.5%	22,056	▲8.4%	20.5%	976	15.4%	0.9%	3月薬価大改正
1999 (11)	112,398	4.7%	100%	87,853	4.2%	78.2%	24,545	6.6%	21.8%	23,104	4.8%	20.5%	1,441	47.6%	1.3%	
2000 (12)	107,638	▲4.2%	100%	84,112	▲4.3%	78.1%	23,526	▲4.2%	21.9%	22,011	▲4.7%	20.5%	1,515	5.1%	1.4%	3月薬価大改正
2001 (13)	108,309	0.6%	100%	86,184	2.5%	79.6%	22,125	▲6.0%	20.4%	20,564	▲6.6%	19.0%	1,561	3.0%	1.4%	
2002 (14)	110,584	2.1%	100%	89,040	3.3%	80.5%	21,544	▲3.2%	19.5%	19,616	▲4.6%	17.8%	1,928	23.5%	1.7%	3月薬価大改正
2003 (15)	111,089	4.6%	100%	89,834	8.9%	80.9%	21,254	▲1.3%	19.1%	19,705	0.5%	17.7%	1,549	▲19.7%	1.4%	
2004 (16)	113,301	2.0%	100%	91,592	2.0%	80.8%	21,709	▲2.1%	19.1%	20,126	2.1%	17.8%	1,583	2.2%	1.4%	3月薬価大改正
2005 (17)	111,854	▲1.3%	100%	91,848	0.3%	82.1%	20,006	▲7.8%	17.9%	18,392	▲8.6%	16.4%	1,614	2.0%	1.4%	
2006 (18)	116,861	4.5%	100%	93,151	1.4%	79.7%	23,710	18.0%	20.3%	22,204	20.7%	19.0%	1,506	▲6.7%	1.3%	3月薬価大改正
2007 (19)	122,810	5.1%	100%	94,578	1.5%	77.0%	28,232	19.1%	23.0%	26,890	21.1%	21.9%	1,336	▲11.3%	1.1%	
2008 (20)	126,957	3.4%	100%	100,515	6.3%	79.2%	26,442	▲6.3%	20.8%	25,606	▲4.8%	20.2%	836	▲37.4%	▲0.6%	3月薬価大改正
2009 (21)	138,495	9.1%	100%	109,220	8.7%	78.9%	29,275	10.7%	21.1%	28,191	10.1%	20.3%	1,084	29.7%	0.8%	
2010 (22)	136,602	▲1.4%	100%	110,361	1.0%	80.8%	26,241	▲10.4%	19.2%	25,078	▲11.0%	18.4%	1,163	7.3%	0.8%	3月薬価大改正
2011 (23)	142,249	4.1%	100%	116,408	5.5%	81.9%	25,841	▲1.5%	18.1%	24,664	▲1.7%	17.3%	1,177	1.2%	0.8%	

「漢方製剤等」生産金額の推移(1976~2011)





## V. 医薬品全体における漢方製剤等

### 1) 医薬品生産金額の推移

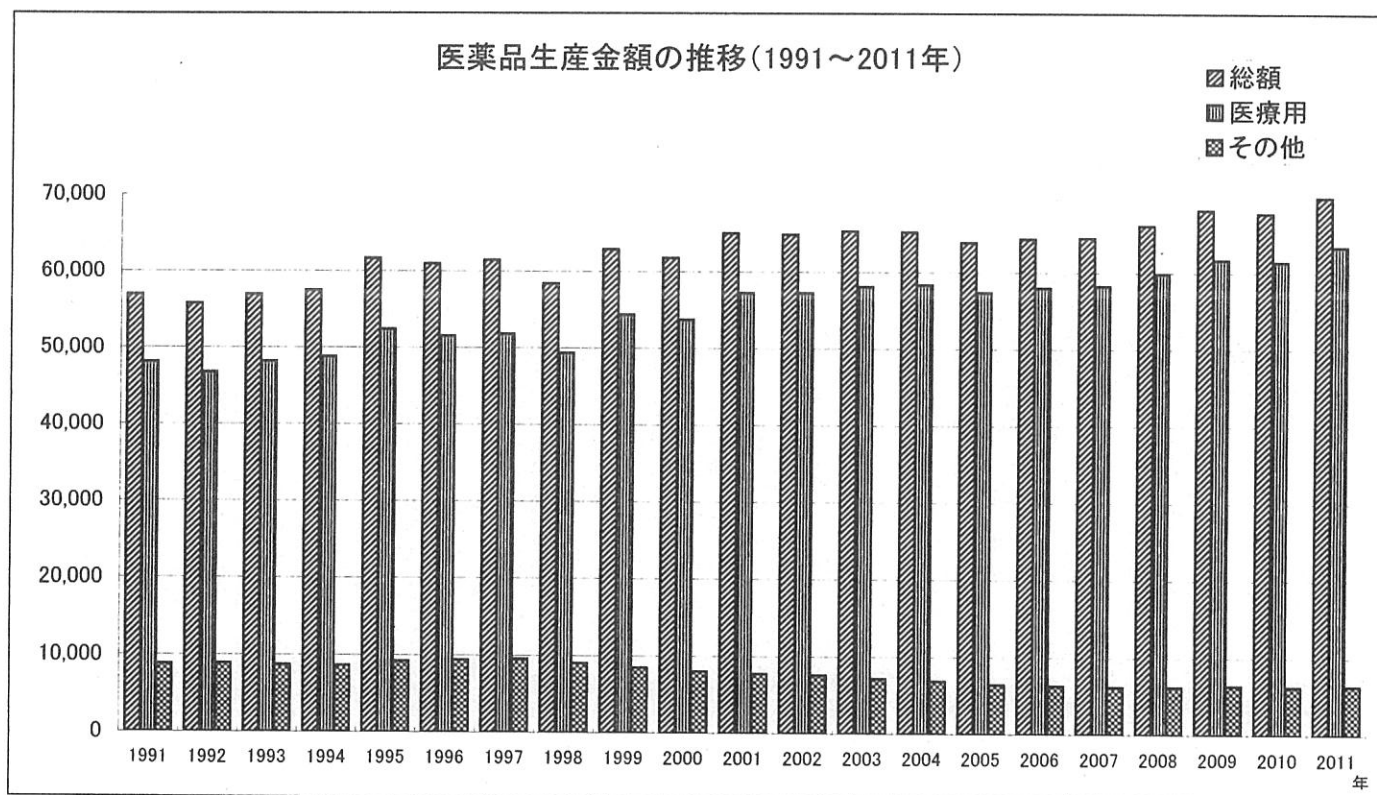
単位：億円

	1991年	1992年	1993年	1994年	1995年	1996年	1997年	1998年	1999年	2000年	2001年
総額	56,972	55,742	56,951	57,503	61,681	61,000	61,478	58,421	62,900	61,826	65,043
医療用	48,122	46,802	48,193	48,812	52,436	51,564	51,871	49,365	54,382	53,763	57,289
その他	8,850	8,940	8,757	8,692	9,245	9,436	9,607	9,056	8,518	8,063	7,754

	2002年	2003年	2004年	2005年	2006年	2007年	2008年	2009年	2010年	2011年
総額	64,893	65,331	65,253	63,907	64,381	64,522	66,200	68,196	67,791	69,874
医療用	57,299	58,137	58,373	57,423	58,036	58,281	59,928	61,742	61,489	63,445
その他	7,594	7,194	6,880	6,494	6,345	6,241	6,273	6,454	6,302	6,429

※その他は、一般用と配置用を加えたもの。

2005年より製剤で輸入し国内で小分けした医薬品は、輸入から輸入品に分野が移行した。生産動態統計上の処理方法が変更となったため、継続性がなくなった。



2) 医薬品総生産金額における漢方製剤

単位：百万円

	生産金額		対前年増減		構成比	
	2011年	2010年	増減額	比	2011年	2010年
医薬品総生産金額	6,987,367	6,779,099	208,268	3.1%	100.0%	100.0%
漢方製剤等	142,249	136,602	5,647	4.1%	2.0%	2.0%
漢方製剤 (520)	132,027	127,310	4,717	3.7%	1.9%	1.9%
生薬 (510)	3,564	2,771	793	28.6%	0.05%	0.04%
その他の医薬品 (590)	6,658	6,521	137	2.1%	0.1%	0.1%

3) 医療用医薬品における医療用漢方製剤

単位：百万円

	生産金額		対前年増減		構成比	
	2011年	2010年	増減額	比	2011年	2010年
医療用医薬品	6,344,512	6,148,876	195,636	3.2%	100.0%	100.0%
医療用漢方製剤	113,536	107,758	5,778	5.4%	1.8%	1.8%

4) 一般用医薬品における一般用漢方製剤

単位：百万円

	生産金額		対前年増減		構成比	
	2011年	2010年	増減額	比	2011年	2010年
一般用医薬品	617,231	602,193	15,038	2.5%	100.0%	100.0%
一般用漢方製剤	17,384	18,447	▲ 1,063	▲ 5.8%	2.8%	3.1%

5) 配置用家庭薬における漢方製剤

単位：百万円

	生産金額		対前年増減		構成比	
	2011年	2010年	増減額	比	2011年	2010年
配置用家庭薬	25,624	28,030	▲ 2,406	▲ 8.6%	100.0%	100.0%
配置用漢方製剤	1,107	1,105	2	0.2%	4.3%	3.9%

## VI. 薬効分類別生産金額における漢方製剤

単位：百万円

順位	薬効分類	生産金額		対前年増減		構成割合	
		2011年	2010年	増減額	比	2011年	2010年
1	循環器官用薬	1,347,996	1,401,736	▲ 53,740	▲ 3.8%	19.3%	20.7%
2	中枢神経用薬	849,373	768,546	80,827	10.5%	12.2%	11.3%
3	その他の代謝性医薬品	679,786	634,965	44,821	7.1%	9.7%	9.4%
4	消化器官用薬	570,135	581,966	▲ 11,831	▲ 2.0%	8.2%	8.6%
5	血液・体液用薬	463,919	446,699	17,220	3.9%	6.6%	6.6%
6	外皮用薬	375,805	342,556	33,249	9.7%	5.4%	5.1%
7	生物学的製剤	315,352	300,840	14,512	4.8%	4.5%	4.4%
8	抗生物質製剤	265,932	240,226	25,706	10.7%	3.8%	3.5%
9	アレルギー用薬	263,709	236,675	27,034	11.4%	3.8%	3.5%
10	感覚器官用薬	234,058	218,686	15,372	7.0%	3.3%	3.2%
17	漢方製剤	132,027	127,310	4,717	3.7%	1.9%	1.9%
	その他	1,489,275	1,478,894	10,381	0.7%	21.3%	21.8%
	総数	6,987,367	6,779,099	208,268	3.1%	100.0%	100.0%

### 薬効分類別生産金額割合

